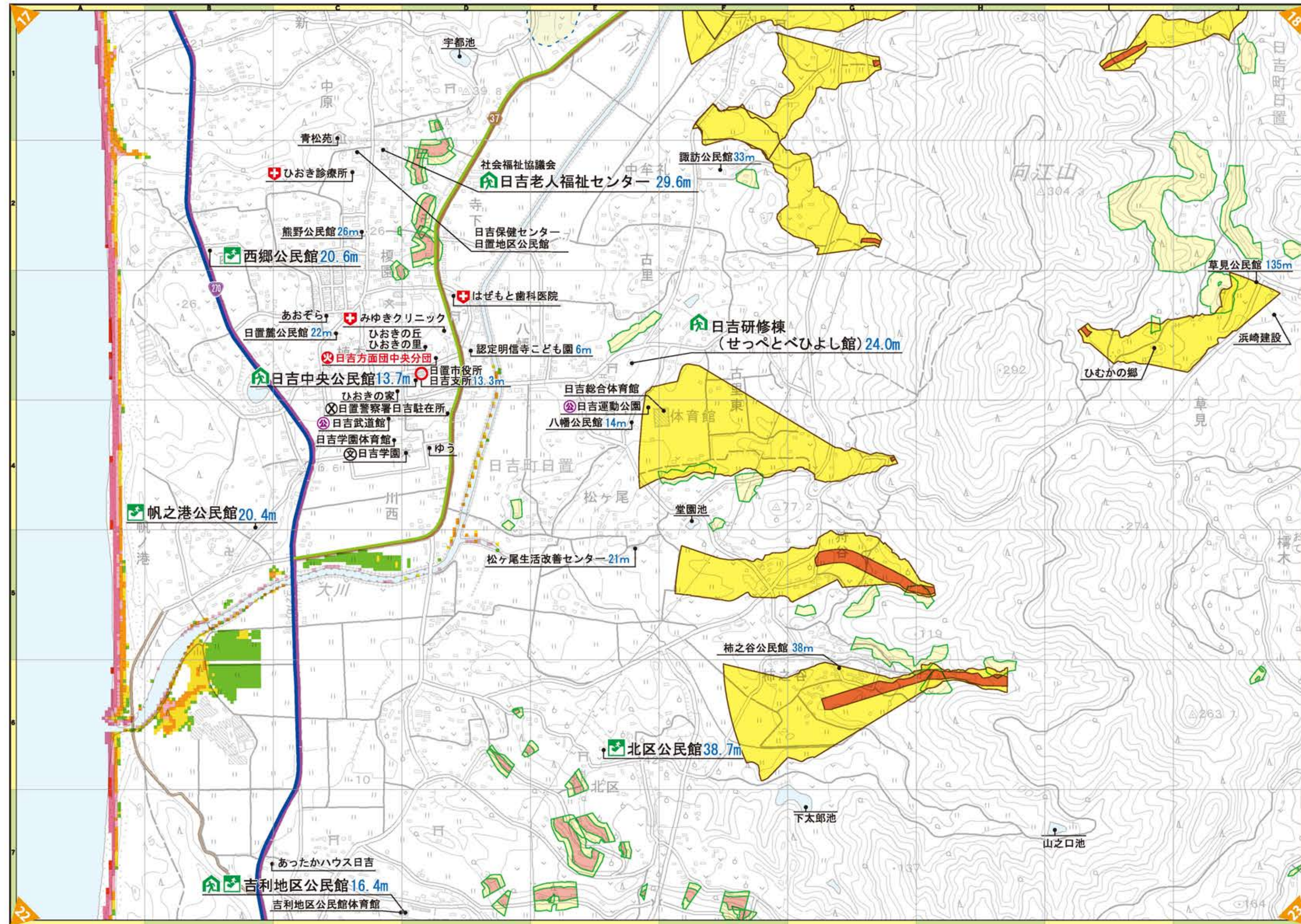


日置市 No.20  
防災マップ

開設優先度	指定避難所	位置	緊急避難場所(津波・高潮)	位置
②	日吉老人福祉センター	C-2	西郷公民館	B-2
③	日吉中央公民館	D-3	帆之港公民館	B-4
③	吉利地区公民館	D-7	北区公民館	E-6
③	日吉研修棟(せつとべひよし館)	E-3	吉利地区公民館	D-7

津波浸水想定区域			
0.01m以上0.3m未満	0.3m以上1.0m未満	1m以上2m未満	2m以上3m未満
3m以上5m未満	5m以上10m未満	10m以上20m未満	20m以上



凡例

- 指定避難所
- 緊急避難場所(津波・高潮)
- 警察署・交番
- 消防署・消防団
- 医療施設
- 公共施設
- 市役所
- 小・中・高等学校
- 高速道路
- 国道
- 県道
- 一次緊急輸送道路
- 二次緊急輸送道路

土砂災害特別警戒区域 (注意: レッドゾーン)

- 土砂災害警戒区域(イエローゾーン)のうち、建築物に損壊が生じ、住民の生命または身体に著しい危害が生ずるおそれがあると認められる土地の区域
- 土砂災害警戒区域(イエローゾーン)のうち、建築物に損壊が生じ、住民の生命または身体に著しい危害が生ずるおそれがあると認められる土地の区域

土砂災害警戒区域 (注意: イエローゾーン)

- 土砂災害が発生した場合、住民の生命または身体に危害が生ずるおそれがあると認められている土地の区域
- 土砂災害が発生した場合、住民の生命または身体に危害が生ずるおそれがあると認められている土地の区域

土砂災害警戒・特別警戒区域

- 【急傾斜地の崩壊】(土石流・地すべり) 特別警戒区域 特別警戒区域
- 警戒区域
  - 警戒区域

※マップ上の表示イメージ  
※地図上の表示色は、国土地理院発行電子地形図25000上に表示したものであり、実際とは誤差を生じる場合があります。

1:10,000