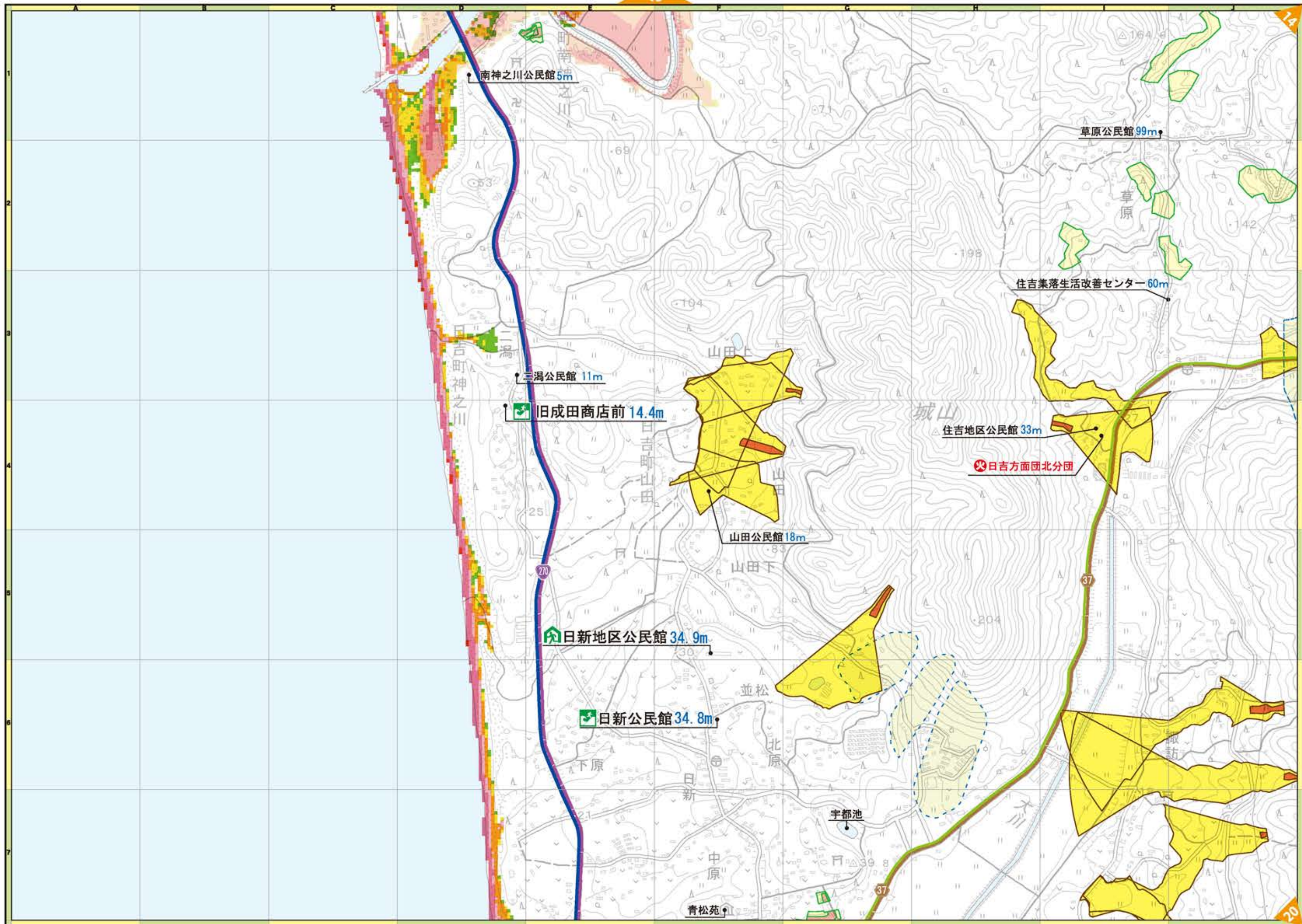


日置市 No.17
防災マップ

開設優先度	指定避難所	位置	緊急避難場所(津波・高潮)	位置
③	日新地区公民館	F-5	旧成田商店前	D-4
			日新公民館	F-6

津波浸水想定区域		神之川河川浸水区域	
		浸水した場合に想定される水深(ランク別)	
0.01m以上0.3m未満	0.3m以上1.0m未満	0.5m未満の区域	0.5m~3.0m未満の区域
1m以上2m未満	2m以上3m未満	3.0m~5.0m未満の区域	5.0m~10.0m未満の区域
3m以上5m未満	5m以上10m未満	10.0m以上の区域	
10m以上20m未満	20m以上		



凡例

- 指定避難所
- 緊急避難場所(津波・高潮)
- 警察署・交番
- 消防署・消防団
- 医療施設
- 公共施設
- 市役所
- 小・中・高等学校
- 高速道路
- 国道
- 県道
- 緊急輸送道路

土砂災害特別警戒区域 (注意: レッドゾーン)

- 土砂災害警戒区域(イエローゾーン)のうち、建築物に損壊が生じ、住民の生命または身体に著しい危害が生ずるおそれがあると認められる土地の区域
- 土砂災害警戒区域(イエローゾーン)
- 土砂災害が発生した場合、住民の生命または身体に危害が生ずるおそれがあると認められている土地の区域
- 地すべり

土砂災害警戒・特別警戒区域

【急傾斜地の崩壊】【土石流・地すべり】

特別警戒区域 特別警戒区域

警戒区域 警戒区域

※マップ上の表示イメージ

※地図上の表示色は、国土地理院発行電子地形図25000上に表示したものであり、実際とは誤差を生じる場合があります。

1:10,000