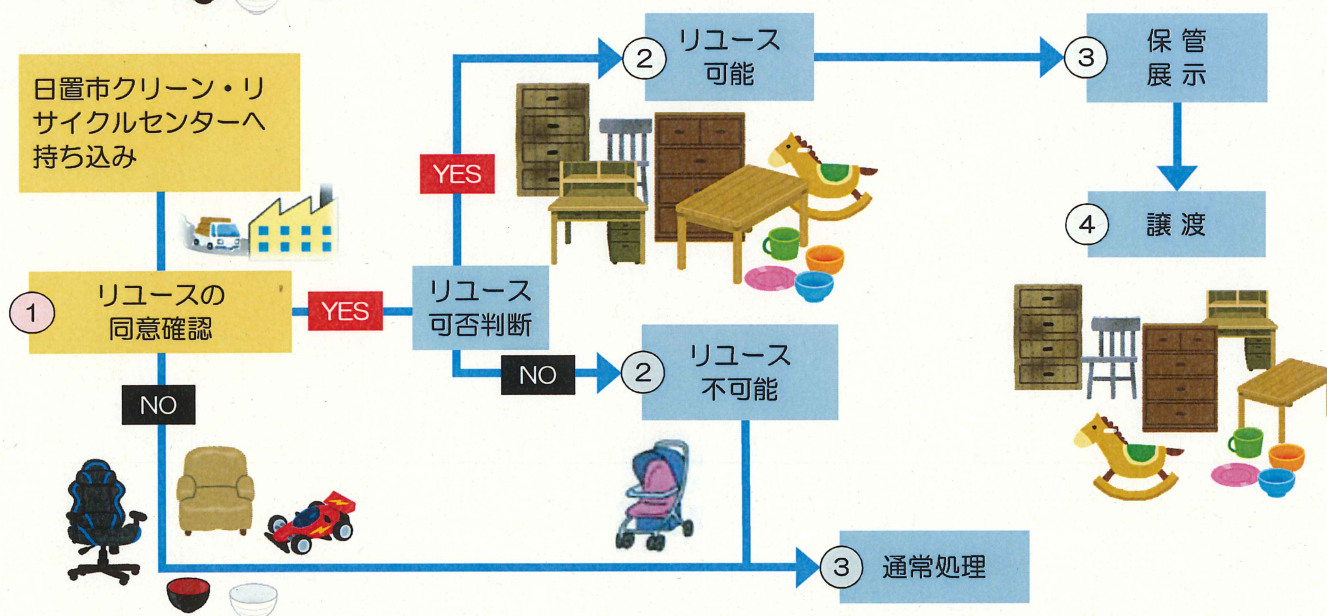


日置市 リユース事業について

粗大ごみ等として排出された家具、玩具、陶器類等のうち、再使用可能なものをリユースします！



市民の方から排出された粗大ごみ等のうち、まだ使用できるものについてリユースを行います。
ごみとして処分されるだけのものが、再使用され有効に利用されます。
※ 個人が特定できるようなものについては、リユースしません。
※ 自己搬入ごみ、粗大ごみ個別収集を対象に実施します。



市民

日置市

- ・ 排出時にリユースをご希望されない場合は、お申し出ください。
- ・ リユースの可否にかかわらず通常通りの処理手数料が必要となります。
(粗大ごみ戸別収集の場合は、10kgまで630円と10kgごとに100円の加算金が必要となります。)
- ・ ご同意いただいても、リユースできない場合もあります。
(その場合は、従来どおり処理されます。)