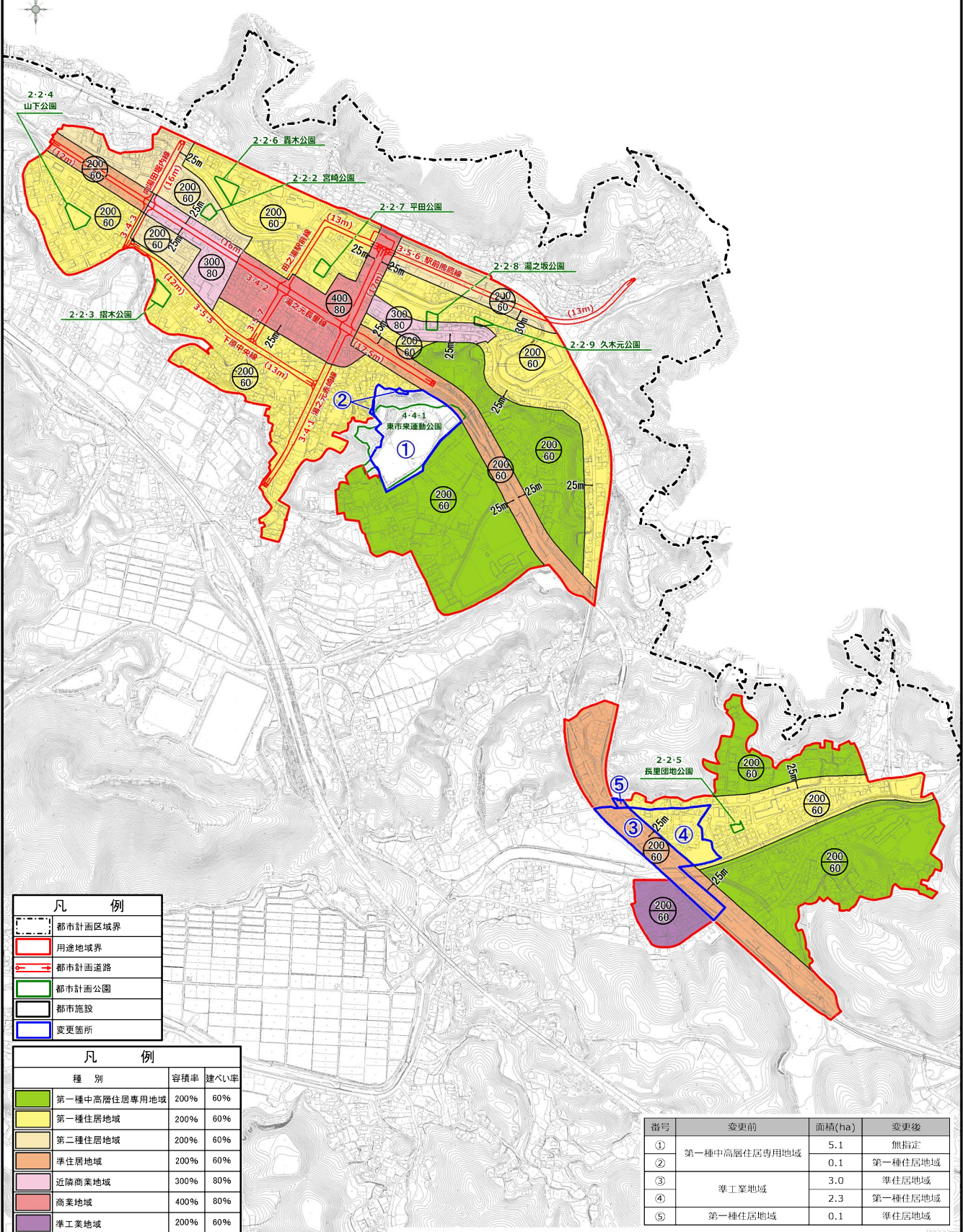


東市来都市計画用途地域（決定）



凡 例

- 都市計画区域界
- 用途地域界
- 都市計画道路
- 都市計画公園
- 都市施設
- 変更箇所

凡 例

| 種 別 | 容積率 | 建ぺい率 |
|--------------|------|------|
| 第一種中高層住居専用地域 | 200% | 60% |
| 第一種住居地域 | 200% | 60% |
| 第二種住居地域 | 200% | 60% |
| 準住居地域 | 200% | 60% |
| 近隣商業地域 | 300% | 80% |
| 商業地域 | 400% | 80% |
| 準工業地域 | 200% | 60% |

(200/60) 上段は容積率
 下段は建ぺい率

| 番号 | 変更前 | 面積(ha) | 変更後 |
|----|--------------|--------|---------|
| ① | 第一種中高層住居専用地域 | 5.1 | 無指定 |
| ② | | 0.1 | 第一種住居地域 |
| ③ | 準工業地域 | 3.0 | 準住居地域 |
| ④ | | 2.3 | 第一種住居地域 |
| ⑤ | 第一種住居地域 | 0.1 | 準住居地域 |

