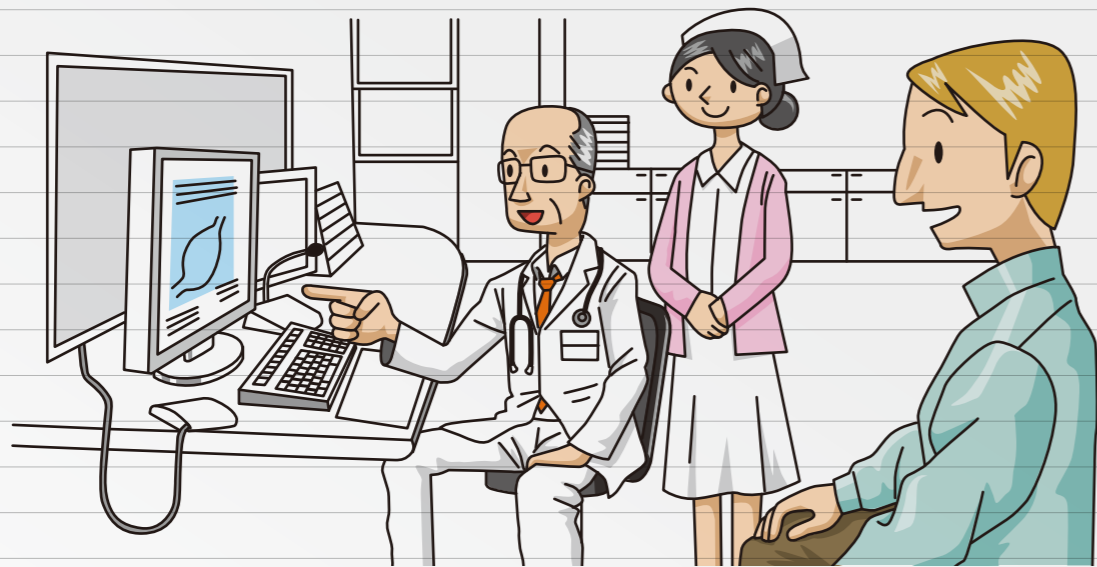


# 医療について



# Medical Treatment / 의료에 관하여 关于医疗 / Rawatan Kesihatan

病気やけがは、症状によって診察してもらう病院や科が違います。

<b>内科</b> : 内臓の諸器官などの病気	<b>歯科</b> : 虫歯などの歯の病気
<b>外科</b> : 病気やけがの手術	<b>産婦人科</b> : 妊娠・出産や女性の病気
<b>整形外科</b> : 骨・筋肉・関節・神経などの病気	<b>小児科</b> : 子どもの内科的な病気
<b>耳鼻科</b> : 耳・鼻・のどの病気	<b>皮膚科</b> : 皮膚の病気
<b>眼科</b> : 目の病気	

※下記のように症状を正しく説明する必要があります。

<b>1</b> 熱がある (体温が高い)	<b>5</b> 下痢 (液状の大便が出る)
<b>2</b> 頭痛 (頭が痛い)	<b>6</b> 吐き気 (胃の中のものを吐き出したい)
<b>3</b> かぜ (発熱・頭痛・せき・鼻水など)	<b>7</b> 湿疹 (皮膚にかゆい点々ができる)
<b>4</b> 腹痛 (おなかが痛い)	

**【お問い合わせ先】 健康保険課 (TEL.099-248-9421)**

When you are sick or injured, the hospital or department that will treat you varies depending on your symptoms.

<b>Internal Medicine</b> : Illnesses related to internal organs, etc.	<b>Dentistry</b> : Illnesses related to the teeth, such as tooth decay
<b>Surgery</b> : Operations for illnesses or injuries	<b>Obstetrics and Gynecology</b> : Pregnancy, childbirth, and women's illnesses
<b>Orthopedics</b> : Illnesses related to bones, muscles, joints, and nerves	<b>Pediatrics</b> : Internal illnesses of children
<b>Otorhinolaryngology (ENT)</b> : Illnesses related to the ear, nose and throat	<b>Dermatology</b> : Illnesses related to the skin
<b>Ophthalmology</b> : Illnesses related to the eyes	

\* It is necessary to correctly explain the following symptoms:

<b>1</b> Fever (High body temperature)	<b>5</b> Diarrhea (Loose stools)
<b>2</b> Headache (Head hurts)	<b>6</b> Nausea (Wanting to vomit)
<b>3</b> Cold (Fever, headache, cough, runny nose, etc.)	<b>7</b> Rash (Itchy patches of skin)
<b>4</b> Abdominal pain (Stomach hurts)	

**【Inquiries】 Health Insurance Division (TEL.099-248-9421)**

질환이나 부상은 증상에 따라 진찰하는 병원과 진료과가 다릅니다.

<b>내과</b> : 내장 기관 관련 질환	<b>치과</b> : 충치 등 치아 관련 질환
<b>외과</b> : 질병이나 부상으로 인한 수술	<b>산부인과</b> : 임신, 출산 및 여성 질환
<b>정형외과</b> : 뼈, 근육, 관절, 신경 등의 질환	<b>소아과</b> : 아동의 내과 관련 질환
<b>이비인후과</b> : 귀, 코, 기관지 관련 질환	<b>피부과</b> : 피부 질환
<b>안과</b> : 눈 질환	

※다음과 같이 본인의 증상을 정확히 설명해야 합니다.

<b>1</b> 열이 있다 (체온이 높음)	<b>5</b> 설사 ( 묽은 대변이 나옴)
<b>2</b> 두통 (머리가 아픴)	<b>6</b> 울렁거림 (위 속 음식물을 토하고 싶음)
<b>3</b> 감기 (발열, 두통, 기침, 콧물 등)	<b>7</b> 습진 (피부에 가려운 반점이 생김)
<b>4</b> 복통 (배가 아픴)	

**【문의처】 건강보험과 (TEL.099-248-9421)**

进行诊治的医院或科室会根据疾病或伤情的症状而异。

<b>内科</b> : 各内脏器官等疾病	<b>牙科</b> : 蛀牙等牙齿疾病
<b>外科</b> : 疾病或受伤的手术	<b>妇产科</b> : 怀孕、生育等女性疾病
<b>矫正外科</b> : 骨骼、肌肉、关节及神经等疾病	<b>儿科</b> : 幼儿的内科疾病
<b>耳鼻喉科</b> : 耳、鼻、喉咙疾病	<b>皮肤科</b> : 皮肤疾病
<b>眼科</b> : 眼睛疾病	

※请按以下方式，正确说明症状。

<b>1</b> 发烧 (体温高)	<b>5</b> 痢疾 (大便为液体)
<b>2</b> 头疼	<b>6</b> 呕吐 (想要吐出胃里的东西)
<b>3</b> 感冒 (发烧、头疼、咳嗽、流鼻涕等)	<b>7</b> 湿疹 (皮肤出现散在的发痒点)
<b>4</b> 腹痛 (肚子疼)	

**【咨询窗口】 健康保险课 (TEL.099-248-9421)**

Jenis hospital atau klinik berbeza-beza bergantung kepada jenis penyakit dan jenis kecederaan.

<b>Klinik penyakit dalaman</b> : Penyakit melibatkan organ dalaman	<b>Klinik gigi</b> : Penyakit melibatkan gigi, gusi dan sebagainya
<b>Klinik penyakit luaran</b> : Penyakit melibatkan anggota luaran, pembedahan kecederaan luar	<b>Klinik sakit puan</b> : Penyakit melibatkan wanita, mengandung dan bersalin
<b>Klinik penyakit saraf</b> : Penyakit melibatkan tulang, sendi, otot dan saraf	<b>Klinik kanak-kanak</b> : Penyakit melibatkan kanak-kanak
<b>Klinik telinga &amp; hidung</b> : Penyakit melibatkan telinga, hidung dan tekak	<b>Klinik penyakit kulit</b> : Penyakit berkaitan dengan kulit
<b>Klinik mata</b> : Penyakit yang melibatkan mata	

\* Anda perlu terangkan jenis penyakit anda dengan betul, seperti berikut

<b>1</b> Demam (Suhu badan tinggi)	<b>5</b> Cirit birit (Berak cair)
<b>2</b> Pening (Sakit kepala)	<b>6</b> Muntah (Senak perut dan rasa nak teruntah)
<b>3</b> Selesema (demam, sakit kepala, batuk, keluar air hidung)	<b>7</b> Gatal-gatal (Bintik merah pada kulit dan gatal)
<b>4</b> Sakit perut (Sakit dibahagian abdomen)	

**【Talian Pertanyaan】 Jabatan Insuran Kesihatan (TEL.099-248-9421)**