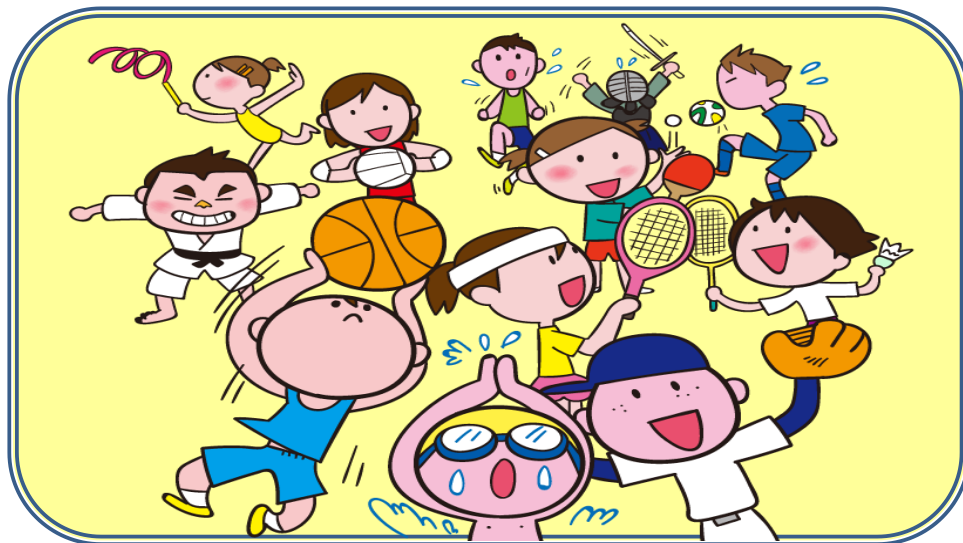


日置市子ども支援センター



日置市に住む0歳から18歳までの子どもやその保護者、子どもたちの保育や教育に携わっている方々の相談や課題解決のために活動しています。

- ・子どもが学校へ行きたがらない
- ・子どものしつけがうまくできない
- ・子どもの発達で気になることがある
- ・家族の悩みを誰に相談すればいいのかわからない
- ・学校や幼稚園・保育園など、集団生活の悩みがある
- ・思うように育児ができない
- ・近所の子どものおかしい様子



このような問題で悩んでいる方は連絡をしてください。

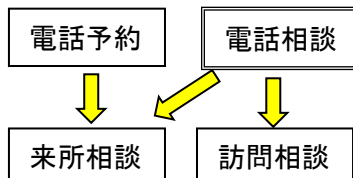
- ・子どものことで悩んでいる保護者に寄り添って活動します。
- ・子どものパートナーとして一緒に問題解決に取り組みます。
- ・子どもと親との間に立って、気持ちを代弁します。
- ・保護者と学校との間に立って、調整や仲介をします。
- ・家庭でのかわり代で大切なことを助言します。
- ・家庭相談員(福祉課)やカウンセラー(臨床心理士)とも連携をとって問題解決を図ります。

絶対に秘密は守ります。

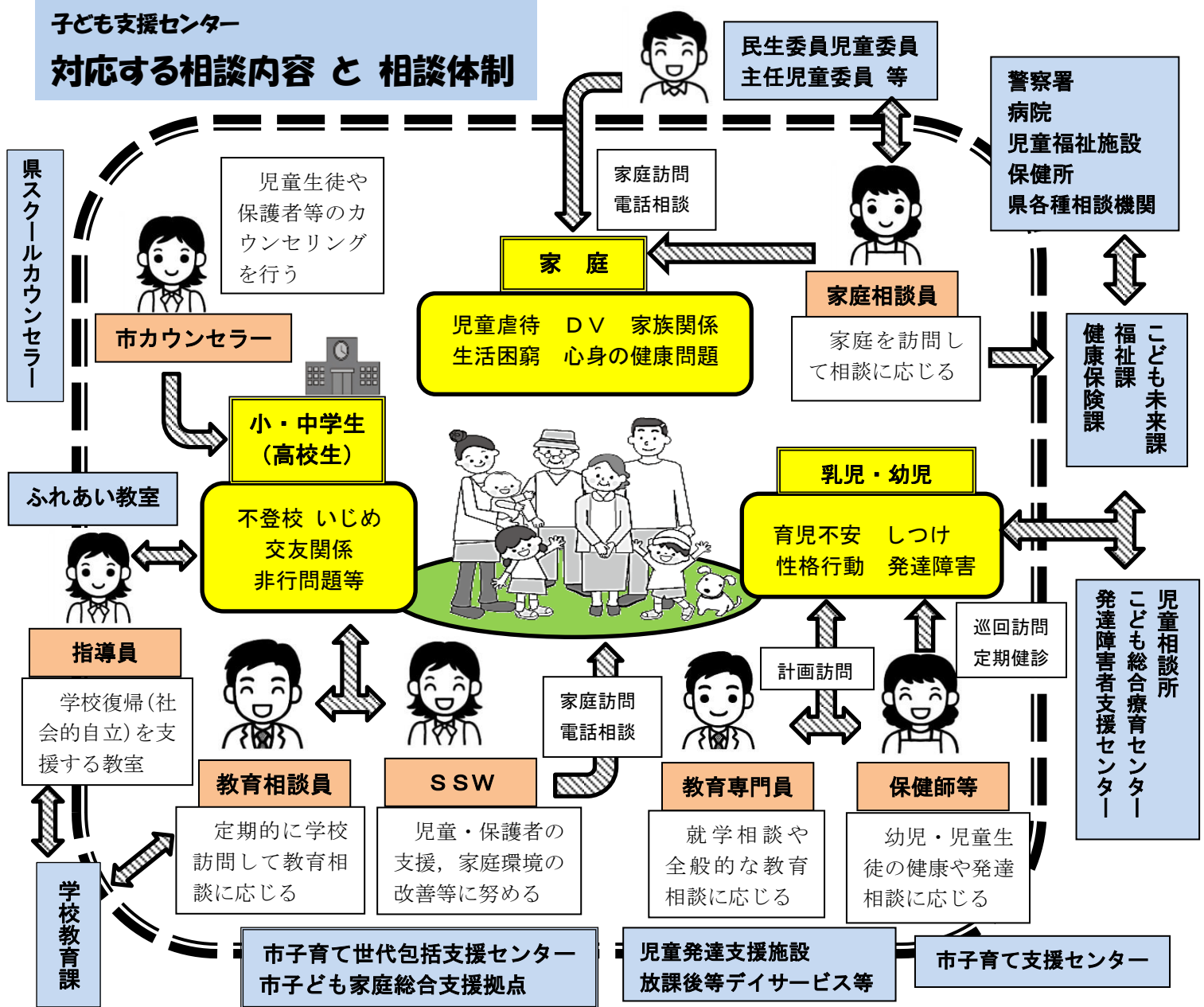
子ども支援センターの場所・連絡先

場 所 …… 日置市包括支援センター内
連 絡 先 …… 272-2309 (直通)
相 談 方 法 …… 電話相談・来所相談・訪問相談
を行います。

※ お気軽にお電話ください。



対応する相談内容 と 相談体制



子ども支援センターのスタッフが、ご相談に応じます。

- ・教育相談員……定期的に学校を訪問して教育相談に応じます。
- ・家庭相談員……家庭を訪問して福祉的な立場から相談に応じます。
- ・スクールソーシャルワーカー……子どもの課題に対して家庭や学校・地域に働きかけます。
- ・保健師……幼児・児童生徒の健康や発達相談に応じます。
- ・カウンセラー……児童生徒や保護者等に対して、カウンセリングを行います。
- ・教育専門員……就学相談を中心に、一般的な教育相談に応じます。



ふれあい教室 (日置市適応指導教室)

小・中学校に登校したくても登校できない状態の児童生徒へのきめ細やかな支援を行うことで、児童生徒の学校復帰(社会的自立)を支援するための教室です。

- ・場所は…伊集院税務署道路向かい側
TEL 272-2400
- ・体験通室は…自由です。(要電話連絡)
- ・通室申し込み…申込書を学校へ提出!
(各学校, 教育委員会においてあります)

- ・開設期間・時間 … 毎週月曜日～金曜日
9:00～16:00 (昼食は, 弁当持参)
- ・学習支援 … 学習や体験活動をします。
(その子に合わせたスケジュールを組みます)
- ・レクリエーション・体験活動 (月1回程度)
- ・指導員による教育相談 (随時行います)