

Gourmet book of Hioki city

# おいしい日置

Delicious Hioki

ひおき

伊集院・東市来・日吉・吹上



日置の「おいしい」が  
見つかるマップ本



# おいしい日置

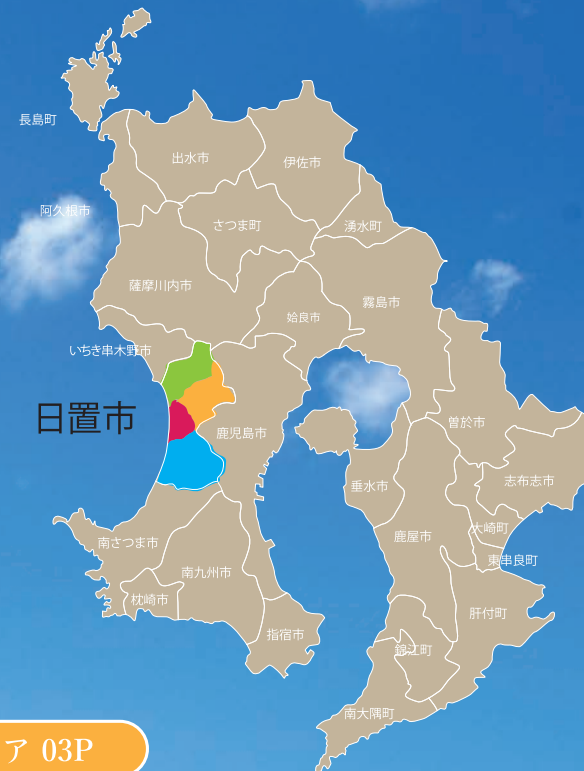
おいしい日置では、

日置市にある飲食店、お菓子屋さん、カフェなど  
グルメ情報を紹介しています。

## 日置市ってどこ？

日置市は鹿児島県薩摩半島のほぼ中央に位置し、  
日本三大砂丘の一つ吹上浜を有し、  
東シナ海に面しています。

伊集院、東市来、日吉、吹上のエリアに大別されますが、  
それぞれに歴史豊かで自然の表情も違いがあります。  
海と山に囲まれた日置市をお楽しみください。



伊集院エリア 03P

東市来エリア 09P

日吉エリア 13P

吹上エリア 15P

写真 吹上浜から見る東シナ海

本誌掲載店舗情報は、2023年8月現在のものです。  
全ての掲載情報は、店舗により予告なく変更になる場合があります。

アイコン表記について



テイクアウト可



車椅子対応可

# 伊集院エリア

Ijuin ares



## 伊集院駅周辺



## カフェ・スイーツ

OKI MAP\_A 2

### 森の中の不思議でかわいいカフェ



南仏プロヴァンス地方の家を彷彿とさせるカフェ。DIYで作上げた癒しの空間で、こだわりのケーキセットやランチセットを味わおう。カフェスペースの隣には雑貨も併設しているので覗いてみてください。

### カフェ&雑貨 momocha

日置市伊集院町大田 2737-1 火・水・木  
099-213-9399  
11:00 ~ 17:00 (L.O. 16:30)



## 食堂

OKI MAP\_C 3

### 創業50年。メニュー豊富な定食屋。



地元のお客様に支えられ、創業50年を迎えました。一番人気の唐揚げ定食を始め、ボリューム満点のメニューが豊富です。土日祝は混むので早めの来店をおすすめします。

### お食事処むかえ

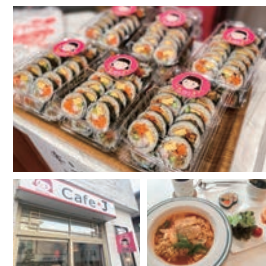
日置市伊集院町下谷口1986-6 月曜日  
099-272-2630  
11:30 ~ 14:00 / 18:00 ~



## 韓国

OKI MAP\_B 3

### 本場韓国海苔巻き「キンパブ」が有名



韓国出身のオーナーシェフが営むかわいいお店。韓国のりまきなど、本場韓国家庭料理が楽しめる。ほとんどの料理がテイクアウトできるので、持ち帰って夜ごはんにもできる。マシッソヨ!

### Cafe J

日置市伊集院町徳重 402-7 日~木  
099-295-6744  
金・土 11:30 ~ 15:30 (L.O. 14:30)



## ラーメン

MAP\_B 2

### 創業42年老舗かごしまラーメン



正統派かごしまラーメン。豚骨鳥がらをじっくり煮込んだコクが深いながらもあっさり度最後まで美味しいスープ。トッピングも具だくさんでボリューム満点。みそチャンポン、焼きそば、餃子各種定食もおすすです。

### どんどんラーメン

日置市伊集院町下谷口 2543-3 水曜日  
099-273-4471  
11:00 ~ 20:00 頃



## そば

OKI MAP\_B 1

### 山芋を練り込んだ薩摩そばのお店



鹿児島島の代表的な食材の黒豚と吹上庵の出汁との相性が抜群の黒豚の湯引き、厚みにもこだわりを持ってお出ししている人気メニューです。

### そば茶屋吹上庵 伊集院店

日置市伊集院町郡 1201-1 無休(年始を除く)  
099-272-1855  
平日 11:00 ~ 20:30 (L.O. 20:00) / 土日祝 10:30 ~ 20:30 (L.O. 20:00)



## 食堂

OKI MAP\_A 3

### 旬を楽しむお野菜たっぷり定食屋さん



ゆったりとくつろげる店内で頂けるのは、野菜たっぷりりで体に優しいランチ。色とりどりの小鉢をお楽しみください。  
◎お弁当やテイクアウトメニューも好評頂いております。

### さぎらん

日置市伊集院町徳重 360-1 リバーハイツ 1F  
099-272-4315 日曜日、祝日  
11:30 ~ 14:30 (L.O. 13:45)



### 江口漁港直送 メニュー充実な食堂



令和5年4月からリニューアルしました。江口漁港から朝一仕入れた新鮮な魚を提供しています。夜は居酒屋メニューもご用意していますので、温泉上がり一杯いかがですか？

#### 湯あがり食堂ゆのはな(ゆずいん)

日置市伊集院町野田1557番地 毎週第2・4火曜日  
099-272-0105  
11:00~14:30(L.O.14:00) / 17:00~22:00(L.O.21:00)



### 新鮮な食材で寿司と和食を楽しめる店



鮮魚店から寿司店に転身して42年。新鮮なネタと地域に愛される店をモットーにしています。寿司はもちろん和食全般席料理、精進料理各種弁当など幅広くご利用頂けます。夏季限定でかき氷の販売もしています。

#### 寿しのはしぐち

日置市伊集院町下谷口2124番地 毎週月曜日  
099-273-2030  
11:00~14:00(L.O.13:30) / 17:00~21:00(L.O.20:30)



### 鹿児島ラーメンの王道



トンコツをじっくり煮込んだスープをメインに、塩、醤油、味噌を選べる。辛子高菜ラーメンやこだわり添加物なしの漬物もおすすめ。



#### ラーメン専門伊集院

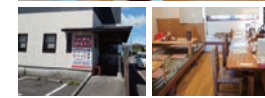
日置市徳重1丁目10-13 年中無休  
099-272-6355  
11:00~15:00 / 17:00~21:00



### 石臼挽きの自家製麺にこだわり



店で手作りする石臼挽きの風味豊かな小麦を使用した自家製麺。スープは醤油味の中華そばをメインに、味噌や鶏こく麺担々麺と種類も多く皮まで手作りしている当店自慢の餃子もおすすめします。



#### はしにし家

日置市伊集院町野田1631-1 水(終日)・火(夜)  
099-272-2211  
11:00~14:30 / 17:30~20:00(売り切れ次第終了)



### 古民家で本場韓国の味を



本格韓国料理店。ビビンバやチヂミなどのランチメニューは、サラダ、キムチナムル、スープ、食後に韓国伝統の飲み物付きで大人気。その他のメニューも多く、冷麺も。

#### 韓国家庭料理 青紗一籠

日置市伊集院町下神殿1078 月曜日、その他  
099-272-1515  
11:00~14:30(L.O.14:00) / 17:30~21:00



### 伝統のうなぎ料理もおススメ



創業は明治。他の食材を生かした料理を心がけています。各種宴会や祝事・法事など人生の大切な節目にご利用ください。お昼の食事も承ります。お気軽にお問い合わせください。

#### 十八番館

日置市伊集院町下谷口1970 不定休  
099-272-2018  
11:30~(夜は要予約)



### 洋菓子、和菓子ギフト充実の店



かるかんは自然薯のほのかな香りとしっとりとした味。伊集院まんじゅうは4種類(白、きな粉、苺、チョコ)の味が楽しめます。和洋菓子ギフトをリーズナブルな価格で販売しています。

#### 菓子工房タニヤマ

日置市伊集院町徳重2-1-2 火曜日  
099-273-0567  
8:30~20:00



### ふんわりジューシーあふれる肉汁



鹿児島牛100%のハンバーグ専門店。種類や大きさも選べる嬉しいメニュー。鉄板でジューシー焼けたハンバーグが香ばしいかおりと共に運ばれてきます。至福のひとつをお楽しみください。

#### レストラン プチ・ポア

日置市伊集院町野田1-31 水曜日(臨時休有り)  
099-273-4456  
11:30~14:00(L.O.) / 17:30~20:00(L.O.)



### 築100年の古民家でゆるいと!



田舎の家庭料理の煮しめや炒め等野菜を中心に全て手作りでやっています。メインには魚と肉が入り小さな茶碗蒸しも付いて、松花堂がコーヒー付きで1000円。ちょっと少な目のゆるい定食700円があります。

#### 田舎茶屋 ゆるい

日置市伊集院町大田414 日・月・火曜日  
099-273-8803  
11:30~14:00



### 米粉シフォンとヘルシーランチのお店



広大な茶畑に囲まれた自然の中に立つカフェ。店内では野菜をたっぷり使った、人気の日替わりランチをはじめ、米粉のシフォンケーキ(店内で焼き、ふわふわもちもち)のお持ち帰りもできます。

#### 菘一郎

日置市伊集院町古城1173 日曜日、不定休  
099-272-9876  
10:00~17:00



### 新鮮な生乳たっぷりの極上ジェラート



茶畑に囲まれた牧場内ファームの新鮮な生乳と地元の素材を使用した、手作りの極上ジェラート。卵・着色料を使用していないので、卵アレルギーが心配な方、お子様から年配の方にも安心してお召し上がりいただけます。

#### ジェラート工房Pace

日置市伊集院町古城687 水曜日  
099-272-4277  
10:00~17:00



### お一人様でもゆっくり過ごせる場所



伊集院駅のすぐ近くにあるカフェです。店内はゆっくり過ごしていただける様な空間作りをしています。人気のレモンケーキは瀬戸内レモンを丸ごと使用し、コーヒーとの相性も抜群です。ぜひご賞味くださいませ。

#### cafe sigasiga

日置市伊集院町徳重398-4安楽ビル1F  
099-298-9357 月に2回程の不定休  
8:30~18:00



### 大正時代創業の老舗の和菓子店



伊集院高校前で大正時代創業の和菓子店。伊集院饅頭は白餡と市の花が梅ということで、ほのかに甘酸っぱい梅餡の2種類を販売。郷土菓子など各種自社製造にて販売しております。

#### 山口菓子舗

日置市伊集院町郡 1101 ㊟ 元旦のみ  
099-272-2813  
9:00~19:00



### 焼きたて詰めたてシュークリーム



毎朝職人が銅鍋で炊き上げた当店オリジナルカスタードクリーム。朝一番に焼き上げたシュー生地にご注文いただいてから詰めてご提供しております。30年以上愛され続ける一品を是非ご賞味ください。

#### 青山じゅあん

日置市伊集院町徳重 371-6 ㊟ 水曜日(不定休有り)  
099-272-4824  
9:00~19:00



### 国産そば粉にこだわった立ち喰いそば



素材からしっかり取った出汁と国産そば粉にこだわったそばと自家製うどんの店。シンプルながら深い味わいに、しみじみ満足。持ち帰りバックもおススメ。座席もあります。

#### 立ち喰いそば

日置市伊集院町麦生田 2664 ㊟ 年中無休  
099-273-5000  
8:00~18:00



### うなぎが美味しい和食店



当店の鰻は湧き出る地下水でさらす事で鰻の臭みを抜き国産鰻を一尾ずつ備長炭で焼く事でふっくら香ばしく焼き上げます。大量の鰻の骨からじっくりと作りあげたタレは絶品!!是非一度ご賞味ください。

#### 料理の家むら

日置市伊集院町下谷口 2124 ㊟ 火曜日(変更あり)  
099-272-2611  
11:00~14:00 / 18:00~21:00



### 特製手造タレ、自家製キムチの店



県産のお米に特製の手造りタレなど、こだわり満載の焼き肉店。ボリュームのある定食から、本格的な味を楽しめる一品皿まで、お腹いっぱい味わえる。お肉とタレのデイクアウトもおすすめ。

#### 焼肉 ぱるぱる

日置市伊集院町郡 2丁目 92番地 ㊟ 不定休  
099-273-4828  
11:30~13:30 / 17:00~22:00



### 香ばしさ際立つ絶品伊集院まんじゅう



創業90年。「伊集院まんじゅう」名付け親の店。「時代を超えて愛されるものを大切に」をコンセプトに「軽羹 饅頭・煎粉餅・春駒」など郷土菓子を中心に和菓子を製造販売。銘菓「うばら太鼓・よろいさあ」も好評。

#### 御菓子司すずぎ

日置市伊集院町下谷口 1906-1 ㊟ 日曜日  
099-272-2033  
9:00~19:00



### ごはんも美味しい喫茶店



1969(昭和44)年創業の当店は喫茶店の定番メニューに加えおなか大満足のごはんメニューまた夏季限定で特製白熊も楽しみいただけます。伊集院駅アクセスの良い当店のご利用をお待ちいたしております。

#### お食事&喫茶ワイン

日置市伊集院町徳重 403-6 ㊟ 不定休  
099-273-4856  
10:00~21:00



### 友人や家族で楽しめるお店



酒房「あじと」は、新鮮な海鮮料理や、サラダ、串焼き等の1品料理も家族や、友人同士で気軽に楽しめる居酒屋! 駅から徒歩で3分の「すみか」は、落ち着いた大人の雰囲気のリゾートバー!

#### 酒房あじと ダイニングバーすみか

日置市伊集院町下谷口 1913 ㊟ 日曜日  
099-273-5516  
17:30~24:00



### 新鮮野菜が豊富な特産品販売所



日置の特産品や旬の新鮮野菜を豊富に品揃え中!店内の飲食スペースでは、手打ちそば、うどんが人気、他には定食や丼ものもあるので、お買物途中、一人でもご家族連れでも気軽に食事できます。



#### チェスト館

日置市伊集院町竹之山 220-1 ㊟ 1月1日~3日  
099-273-9525  
食堂 11:00~14:00 / 物産館 8:30~17:00



### 飲食革命・二刀流の始まり



同店舗で夜は焼肉。昼はそばと二つの顔を持つ店。夜は素材の味を引き出す七輪焼きの焼肉。ふっくら身のオリジナルカルビは特に必食。昼は石臼挽きの香り高い自家製粉でつくる十割そば(限定)。いずれもこだわりの逸品。



#### 炭焼問屋煙人 / そばきり籠

日置市伊集院町徳重 3丁目 8-3 ㊟ 水・木(不定休あり)  
(煙人) 099-273-2929 18:00~L.O. 21:00  
(そばきり籠) 099-213-9232 11:30~L.O. 14:30



### 鹿兒島伝統の豚骨ラーメン!



豚骨と鶏ガラのWスープにもちもちの麺がよく絡む、伝統の鹿兒島ラーメンをご提供します。チャーシューも絶品。黒、赤、濃厚味噌と味のバリエーションも豊富です!サイドメニューも充実!是非おこしく下さい。

#### 麺屋剛 ROUTE3伊集院店

日置市伊集院町麦生田 698 ㊟ 不定休  
099-273-9205  
11:00~15:00



### 可愛い小物に囲まれてリラックス



輸入雑貨を豊富に品揃え!店内の可愛い小物に囲まれて素敵な貴方だけの時間をお過ごしください。ゆったりした時間の中で味わう珈琲は貴方の気持ちをほぐしてくれて、リフレッシュできます。



#### 日新プラス

日置市伊集院町大田水流 67-1 ㊟ 不定休  
099-272-5500  
12:00~16:00



# 東市来エリア

Higashiichiki area



## お菓子

MAP\_C 3

### オトナの和菓子専門店



確かな味に、梅月堂らしい自由な感性をちりばめた和菓子をお届けすることに情熱を注いで参りました。山椒の葉が爽やかに香る「湯之元せんべい」や、ラム酒がじゅわりと香る「ラムドラ」などはこだわりの一品です。

#### 梅月堂

日置市東市来町湯田3320 休日曜日  
099-274-2421  
10:00~16:00



## 物産館・レストラン

MAP\_A 2

### 鹿児島日置、山海の幸に出会えるお店



江口蓬菜館には、江口漁港で水揚げされた新鮮な魚介が続々入荷します。また地元農家さんが育てた野菜・果物・特産品が店内に並んでいます。蓬菜館といえばレストラン！海のごちそうを心ゆくまで堪能ください。

#### 江口蓬菜館

日置市東市来町伊作田 7425-5 休毎週火曜日  
099-274-7666  
レストラン 11:00~15:00 / 店 9:00~17:30



## 洋食

MAP\_C 2

### 九州産黒毛和牛ステーキが食べれる店



ステーキ、和牛ハンバーグ、牛すじカレーなど、セットメニューでお得にご提供。手作りデザートもおすすめ。夜も昼と同じメニューを提供中。コース料理、弁当、オードブルは要予約。お電話お待ちしております。

#### Dining 湯とり

日置市東市来町湯田 4088-2 休 水曜日  
099-295-4480  
11:00~14:30 / 17:30~20:30



## 和食

MAP\_B 3

### 薩摩焼の器に発酵食品で彩る野菜料理



薩摩焼の里「美山」築200年の古民家カフェです。自家製の甘酒、塩麹昆布だしの調味料使用。彩り豊かな目にも楽しめる創作野菜ランチ。個性あふれる薩摩焼の器が料理に華を添えます。ティータイムも好評。

#### Bisanchin 蔵

日置市東市来町美山 1486-1 休 月、火、水、日  
099-274-3496  
11:30~15:00



## キッシュ・コーヒー

MAP\_A 2

### キッシュとcoffeeの専門店



全12種類ほどのキッシュを日替わりで平日6種類、休日9種類が店頭に並び自家焙煎のコーヒーやスコーンなどの焼き菓子も販売。キッシュのご予約は、インスタグラムのDMから可能。

#### KOA

日置市東市来町神の川 1091-1 休 不定休  
090-6650-7298  
11:00~15:00



## 薬膳料理

MAP\_B 3

### 静かなひと時、心と体をごゆっくり



薬膳をもとに作られた料理やお菓子、お飲物は沈壽官窯の器で楽しんでいただけます。この茶寮のために作られた他で味わえない明石屋謹製の高麗餅もおすすめ。文化と伝統を感じながら美味しく食事をお楽しみください。

#### 沈壽官茶寮 美山

日置市東市来町美山 1713 休 月曜日  
099-201-3206  
11:00~17:00(ランチは完全予約制)



うどん・そば

MAP\_C 1

### 優しい出汁のうどん、そばのお食事処



皆田集落、内ノ田池前にあるお食事処。春は桜が満開。出汁がお勧めのうどん、そば、唐揚げ、姫にんにくの天ぷらが新食感。唐揚げのテイクアウトも出来ます。姫にんにくの直売もあるので是非お立ち寄りください。



#### よいやんせ

日置市東市来町湯田池之平 5844-7 ㊟ 第2、第4日曜日  
099-274-4749  
食事 11:00~13:45 / 売店 9:00~17:30



和食

MAP\_B 3

### 日置産の旬の食材を使った懐石料理店



東市来町湯田の田之湯温泉近くにある和食店。この土地でとれた新鮮な食材に手間かけたお料理を一品一品コース形式で楽しむことができます。座席数が少ないため予約されることをおすすめします。



#### 四季折々ゆのはな

日置市東市来町湯田 3073-7 ㊟ 日曜、第2、第4月曜  
099-246-6366  
11:30~14:00 / 18:30~21:00(予約制)



寿司

MAP\_A 2

### 立ちの寿司屋が出した回転寿司



東シナ海、錦江湾や黒潮。漁場にめぐまれたこの地域で、立ちの寿司屋を先代より受け継ぎ十数年、回転寿司に転換して二十有余年、魚に厳しい地元の人に愛されています。自慢の寿司をぜひご賞味ください。



#### 回転寿司横綱

日置市東市来町湯田 2627 ㊟ 火曜日  
099-274-4238  
11:30~14:00 / 17:00~21:00



寿司

MAP\_B 3

### 市場直送の素材を使ったにぎり寿司



吸い物、サラダ、茶碗蒸しに小鉢2種、手作りプリンも付いた華寿司ランチは、華やかさと美味しさあふれるランチ。刺身定食やすし定食もおすすめ。



#### 金太楼寿司

日置市東市来町湯田3002 ㊟ 月曜日  
099-274-0325  
11:30~14:00 / 17:30~22:00



居酒屋

MAP\_C 3

### 日置市内で唯一の炉ばた焼のお店



長いカウンターには、近海や鹿児島市場から仕入れる新鮮な魚介類がずらり。肉料理や定食もあるので、年代を問わず美味しいお店。テーブル席も新設。



#### 炉ばた焼 味覚

日置市東市来町湯田3316-30 ㊟ 月曜日  
099-274-0330  
18:00~23:00



カレー

MAP\_A 2

### 海沿い漂うパンチライン



江口浜沿いにひっそり佇むスパイスカレー専門店。新鮮なスパイスと地元の無農薬野菜を使い絶品カレーを丁寧に作っています。店内に厳選されたレコードやCDがズラリ。カレーと音楽好きが集まるお店。



#### orbit

日置市東市来町伊作田 1874-1-2 ㊟ 月、火、水  
080-5257-4902  
11:30~17:00(L.O. 16:00)



## 四季折々の果物狩り

家族みんなでおいで!!



1月~5月  
ミニトマト

7月~8月  
ブルーベリー

8月~9月  
ブドウ

10月~11月  
ミカン

観光農園  
東峯農園

鹿児島県日置市東市来町湯田 5700-2  
営業日や営業時間・果物の状況はインスタをご覧ください。  
Brother coffee・カフェ併設。



常設展示場  
土橋ビレッジで  
小屋の見学  
できます!

自分スタイルを叶える

# Forme

木ログの小屋フォルム

常設展示場 / 土橋ビレッジ

鹿児島県日置市伊集院町土橋 486-2  
TEL:099-294-9306 (平日 9時~17時)

<https://forme.gkad.jp>

小屋 フォルム



土橋ビレッジでは、山の循環利用促進の取り組みから生まれた地材を使った小屋や木質ペレットストーブの展示販売を行っております。



# 日吉エリア

Hiyoshi area



## うどん

MAP\_A\_2

### 本場讃岐うどんを提供するお店



当店は本場香川の讃岐うどん! 麺は手打ちで出汁は厳選された昆布と鰹節鯖節にこだわり風味豊かな味わいに仕上げました。打ちたて、茹でたて揚げたてをいつでもご提供いたします。



#### 松家

日置市日吉町日置 751 休 水曜日(臨時休業あり)  
099-292-2200  
平日11:00~14:00 / 土日祝11:00~14:30



## スイーツ・お菓子

MAP\_B\_1

### シュークリームと和菓子のお店



開業当時から人気のパイシュー。ふわふわした黒糖ふくれ、日置産抹茶使用の、抹茶プリンや色々な味が楽しめる生クリーム大福等々...美味しいお菓子を豊富に品揃え中! どうぞ楽しみながらお選びください。



#### おかし畑 馬場

日置市日吉町日置 1947 休 第三日曜日(不定休)  
099-292-2233  
9:00~18:30



## カフェ

MAP\_C\_1

### 東シナ海を一望してピザとケーキを!



手作りの器が展示された陶器のギャラリーと、自家製ケーキやピザが楽しめる丘の上のカフェ。東シナ海を一望できる貸バンガロー「野うさぎの丘」も、ご友人ご家族でお楽しみいただけます。



#### 風木野陶

日置市日吉町吉利 7080-4 休 木・金  
099-292-2265  
11:00~16:00



## 食堂・弁当・その他(法服用仕出し、オードブル)

MAP\_B\_2

### 自家栽培米100%使用! ご飯自慢



お店自慢のうな丼、マグロ南蛮、ひおき西郷うどん、海老だけ天丼等ボリューム満点で宴会や法事会席、仕出し、テイクアウトのご利用もお待ちしております。7月上旬~11月上旬には日置トロナス田楽も楽しめます。



#### お食事処 八重さくら

日置市日吉町日置 3213-1 休 月曜日  
099-292-3811  
11:00~14:00(L.O.13:30) / 夜は予約のみ



## お菓子・パン

MAP\_B\_2

### 温故知新、本物求めて御菓子司前田家



大きな海亀の甲羅をイメージしたアーモンドたっぷりの芳しい海亀んせなか、クリームチーズをチャーズッキーで包んだ海亀千寿、そして明日の朝まで待ちきれない角食等、アンティークな店内でお選びください。



#### 御菓子司 前田家

日置市日吉町日置 3388 休 火曜日  
099-292-2041  
7:30~18:00



## 食堂・弁当

MAP\_B\_3

### また食べたくなるおいしいランチの店



赤ちゃんから高齢な方まで安心して集えるバリアフリーの店内で、味自慢のランチをご賞味ください。お弁当、オードブルのご注文も承っております。毎月20日限定で本格石窯ピザもご提供しております。



#### ごはん家 ひより

日置市日吉町吉利 833 休 土、日、祝日  
099-292-5325  
11:00~15:00(L.O. 14:00)





# 吹上エリア

Fukiage area



## そば・居酒屋

MAP\_B\_3

### 沖縄出身の店主こだわりのソーキそば



沖縄出身の店主が作るこだわりのソーキそばは鹿児島県産の素材を使い、とろとろの炙り軟骨ソーキ肉がたまらない一杯です。化学調味料不使用の出汁を是非ご賞味ください。ランチ・バー・宿泊・エステ有



#### 旅館酒場 I&I(アヤナイ)

日置市吹上町中原2459-1  
090-1080-4903 ㊟日・月曜日(不定休)  
11:30~14:30 / 19:00~23:00



## うどん・そば

MAP\_B\_2

### だしが美味しい! また食べたくなる味



プール・温泉・サウナがある複合施設の中に併設された、うどん、そばのお店です。お一人様もご家族様もお気軽に立寄りください。

#### 健康交流館 ゆーぶる吹上 内

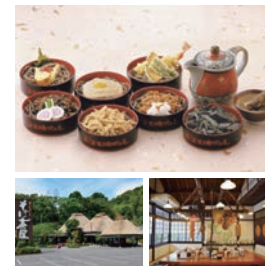
日置市吹上町中原763 ㊟月・火・金  
099-296-6022  
11:30~15:00(L.O. 14:30)



## そば

MAP\_C\_2

### かやぶき水車が目印のおそば専門店



割子におそば七つの種が入っており、七つの味を楽しめるメニューです。割子にそばつゆをお好みで入れてお召し上がりください。(ラストオーダー 20時)

#### そば茶屋吹上庵 吹上店

日置市吹上町倉3097-5 ㊟無休(年始を除く)  
099-296-2777  
月~金 11:00~20:00 / 土日祭日10:30~20:30



## 食堂・カフェ・レストラン

MAP\_B\_3

### ご家族連れもお一人様も気兼ねなく



日置のお米、お野菜、オリーブオイルをふんだんに使い5種類の定食をご用意、一番人気はサクッとジューシーなチキンカツ。定食とデザートとフリードリンク付きで1000円。お子様ランチは格安600円。

#### ヒミツキチHIDEKICHI

日置市吹上町中原2883-1  
090-9077-1407 ㊟月・火・金と第二土曜日(臨時休有)  
11:30~15:00



## その他

MAP\_B\_1

### 南国の太陽と潮風が美味しさの秘密!



日本三大砂丘のひとつ吹上浜を望む風光明媚な傾斜地で、南国鹿児島島の太陽とさわやかな海風の吹く温暖な気候のなか、ハウスみかんや、せとが、不知火、ジュース等を栽培、加工販売しております。

#### (有)フレッシュ吹上黒川農園

日置市吹上町永吉14345 ㊟不定休  
099-299-3505  
8:00~17:00



## レストラン

MAP\_A\_2

### このカレー危険! くせになるおいしさ



厚生労働大臣賞受章の料理長が作るカレーはリピート率6割を超え、くせになること間違いありません。カレー以外にも唐揚げチキンソテーサラダなど食べ放題+ドリンクバーが付いたランチは毎日営業しています。

#### 国民宿舎吹上砂丘荘

日置市吹上町今田1004-3 ㊟無休  
0120-296-233  
11:30~14:00 / 18:00~20:30



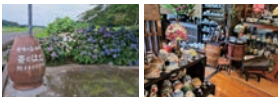
カフェ

MAP\_B 1

### フルーツたっぷり、スイーツタイム



のどかな田園風景の中に佇まいする古民家カフェ。美しい庭園を眺め、全国の素敵なお器に囲まれ、優雅なひとときを。見た目も華やかなフルーツや手作りデザートたっぷりのワンプレートはおやつタイムに最適。



### 茶のはな

日置市吹上町永吉15219 毎月・火・水  
099-297-2934  
10:00~18:00



中華

MAP\_B 1

### 香港出身のシェフがもてなす本格中華



香港広東料理の世界で修業を積んだシェフがもてなす本格料理店。気軽に本格中華を堪能していただけます。見晴らしの良い店内と、店主の作る遊び心あるオブジェなども魅力。

### 聚福園

日置市吹上町永吉 13409-2 099-299-3238  
火、水、木(火曜日は永吉銀座に出店)  
11:00~14:00



お菓子

MAP\_B 1

### 口いっぱい緑茶の香り広がるお菓子



明治27年から続く和菓子店。看板商品で1番人気の「幻の茶々まん寿う」は誕生30年経った現在も長年のファンが多く、老若男女幅広い層で親しまれています。プレミアム(カスタード入り)も人気上昇中!

### 久古屋

日置市吹上町永吉 14193 不定休  
099-297-2119  
9:00~18:00



その他(温泉)

MAP\_C 3

### 硫黄の香り漂う美肌の湯



2022年4月に旧福住温泉旅館が、ふくずみの湯としてリニューアル。大浴場、露天風呂、家族湯、別邸、キャンプ場などがあり、日によって違う湯の花の量で、お湯の色が変わるといふ温泉に、是非おこしください。

### ふくずみの湯

日置市吹上町湯之浦 2515 099-296-2005  
第1火曜日(祝日の場合は営業)※夏、冬、春休みは無休  
7:00~21:00(受付20:30)



和食、その他(鶏飯)

MAP\_C 3

### 築百年の古民家でゆっくりお食事を



森の中に佇む古民家で人気の鶏飯、各種定食をお楽しみください。土、日、祝日はランチバイキングで、約70種。雑貨などの販売スペースもあります。

### 古民家キッチン 四季の膳

日置市吹上町和田 6773 水曜日  
099-296-5805  
11:00~15:00(L.O. 14:00)



その他(温泉・旅館)

MAP\_C 3

### 島津家の殿湯だった歴史ある温泉旅館



その昔は伊作島津家の殿湯で、西郷隆盛も三度に渡って訪れた名湯。宿泊は離れに一組、本館に二組の一日三組限定で一組に、お寛ぎ・お布団・お食事の三部屋を提供。他にも自炊の出来る湯治部屋もございます。

### 中島温泉旅館

日置市吹上町湯之浦 11106 099-296-2073  
第1、3、5月曜日(但し祭日の場合は変更あり)  
6:00~21:00(公衆浴場営業時間)



「薩摩宝山」は、1845年の創業以来、伝統の技術を研鑽し続けた宝山シリーズの原点であり旨さの基準となる一本です。しつかりと芋を感じさせながらほんのりとやわらかな甘みを感じる味わいです。

# 宝山

ホウザン

## 日本芋焼酎



蔵元がお届けする特別な逸品を西酒造のオンラインショップ



<https://kurachoku-club.shop/>

蔵元ならではの商品をお届けできるように、西酒造オンラインショップ「蔵直クラブ」では、和酒、洋酒、食品など店頭と並べることのできない商品の紹介と販売を行っております。



日置市吹上町与倉4970-17 <https://www.nishi-shuzo.co.jp/>



飲酒は20歳を過ぎてから。

温泉あり！体験あり！食あり！歴史あり！

ひおき

# 日置で遊ぼう！

HIOKI GUIDE

鹿児島中央駅から車で約20分

※高速道路利用の場合



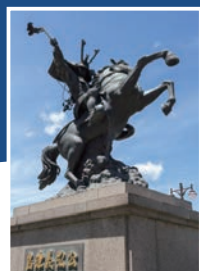
日置市の旬な観光情報配信中



instagram



ホームページ



伊集院駅南口に  
日置市観光案内所  
があります  
島津義弘公像が目印



日置市観光案内所では、  
お土産や特産品も取り扱っております。

一般社団法人日置市観光協会 TEL(099)248-7380