



令和6年度 伊集院地域 下谷口・大田・寺脇・久木野々

ごみ収集カレンダー

★収集日の朝8時までに、決められた場所に出して下さい。
—ごみ出しに関するお問い合わせ先—
日置市役所市民生活課生活環境係
TEL 248-9448(直通)

粗大ごみ収集日 (申込み予約制)	4月 18(木)	5月 20(月)	6月 18(火)	7月 19(金)	8月 20(火)	9月 17(火)	粗大ごみの収集は事前にお申込みが必要です。 予約申込番号 099-292-5850
---------------------	-------------	-------------	-------------	-------------	-------------	-------------	---

区分	4月		5月		6月		7月		8月		9月			
燃やせるごみ (可燃ごみ) 食用油・天ぷら油 ※使用済み 毎週 月曜日・木曜日	1	4		2	3	6	1	4		1	2	5		
	8	11	6	9	10	13	8	11	5	8	9	12		
	15	18	13	16	17	20	15	18	12	15	16	19		
	22	25	20	23	24	27	22	25	19	22	23	26		
	29		27	30			29		26	29	30			
燃やせないごみ (不燃ごみ) 毎月 第4火曜日	23		28		25		23		27		24			
資源物	容器包装 プラスチック類 古紙類 (ダンボール・新聞・雑誌・紙パック・その他紙) 毎月 第2・第4金曜日		12	26	10	24	14	28	12	26	9	23	13	27
	缶 びん ペットボトル 毎月 第1・第3金曜日		5	19	3	17	7	21	5	19	2	16	6	20
有害ごみ							31							

広告枠 (w77mm×h50mm)		

このごみ収集カレンダーは広告主の協賛により作成しています。広告に関する問い合わせは(株)アドフレックス ☎093-967-2417



令和6年度 伊集院地域 下谷口・大田・寺脇・久木野々

ごみ収集カレンダー

★収集日の朝8時までに、決められた場所に出して下さい。
—ごみ出しに関するお問い合わせ先—
日置市役所市民生活課生活環境係
TEL 248-9448(直通)

粗大ごみ収集日 (申込み予約制)	10月 18(金)	11月 19(火)	12月 12(木)	1月 21(火)	2月 17(月)	3月 12(水)	粗大ごみの収集は事前にお申込みが必要です。 予約申込番号 099-292-5850
---------------------	--------------	--------------	--------------	-------------	-------------	-------------	---

区分	10月		11月		12月		1月 (令和7年)		2月 (令和7年)		3月 (令和7年)			
燃やせるごみ (可燃ごみ) 食用油・天ぷら油 ※使用済み 毎週 月曜日・木曜日		3	4	7	2	5	6	9	3	6	3	6		
	7	10	11	14	9	12	13	16	10	13	10	13		
	14	17	18	21	16	19	20	23	17	20	17	20		
	21	24	25	28	23	26	27	30	24	27	24	27		
	28	31			30							31		
燃やせないごみ (不燃ごみ) 毎月 第4火曜日	22		26		24		28		25		25			
資源物	容器包装 プラスチック類 古紙類 (ダンボール・新聞・雑誌・紙パック・その他紙) 毎月 第2・第4金曜日		11	25	8	22	13	27	10	24	14	28	14	28
	缶 びん ペットボトル 毎月 第1・第3金曜日		4	18	1	15	6	20	10	17	7	21	7	21
有害ごみ							29							

このごみ収集カレンダーは広告主の協賛により作成しています。広告に関する問い合わせは(株)アドフレックス ☎093-967-2417



令和6年度 伊集院地域 徳重・郡

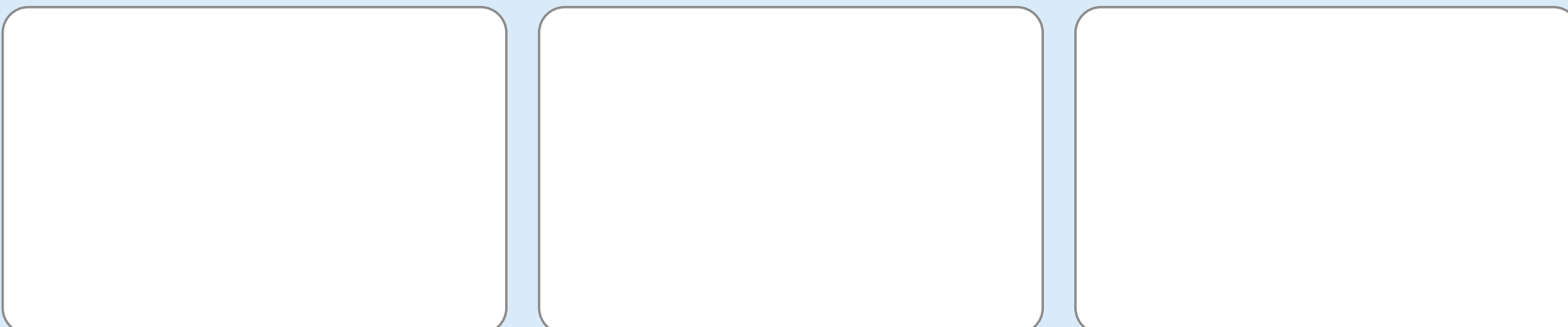
ごみ収集カレンダー

★収集日の朝8時までに、決められた場所に出して下さい。
—ごみ出しに関するお問い合わせ先—
日置市役所市民生活課生活環境係
TEL 248-9448(直通)

粗大ごみ収集日 (申込み予約制)	4月 17(水)	5月 17(金)	6月 17(月)	7月 18(木)	8月 19(月)	9月 13(金)	粗大ごみの収集は事前にお申込みが必要です。 予約申込番号 099-292-5850
---------------------	-------------	-------------	-------------	-------------	-------------	-------------	---

区分	4月	5月	6月	7月	8月	9月		
燃やせるごみ (可燃ごみ) <small>食用油・天ぷら油 ※使用済み</small> 毎週 火曜日・金曜日	2 5	3 4 7	2 3 6	9 12	7 10 11 14	6 9 10 13		
	16 19	14 17	18 21	16 19	13 16	17 20		
	23 26	21 24	25 28	23 26	20 23	24 27		
	30	28 31		30	27 30			
燃やせないごみ (不燃ごみ) 毎月 第4水曜日	24	22	26	24	28	25		
資源物	容器包装 プラスチック類 古紙類 <small>(ダンボール・新聞・雑誌・紙パック・その他紙)</small> 毎月 第1・第3木曜日		3 17	1 15	5 19	3 17	7 21	4 18
	缶 びん ペットボトル 毎月 第2・第4木曜日		11 25	9 23	13 27	11 25	8 22	12 26
有害ごみ				29				

広告枠(w77mm×h50mm)



このごみ収集カレンダーは広告主の協賛により作成しています。広告に関する問い合わせは(株)アドフレックス☎093-967-2417



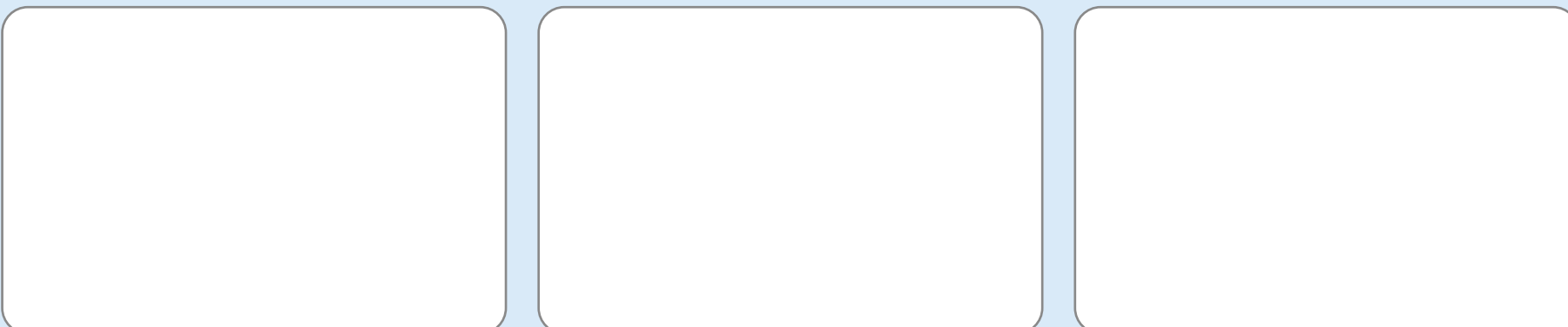
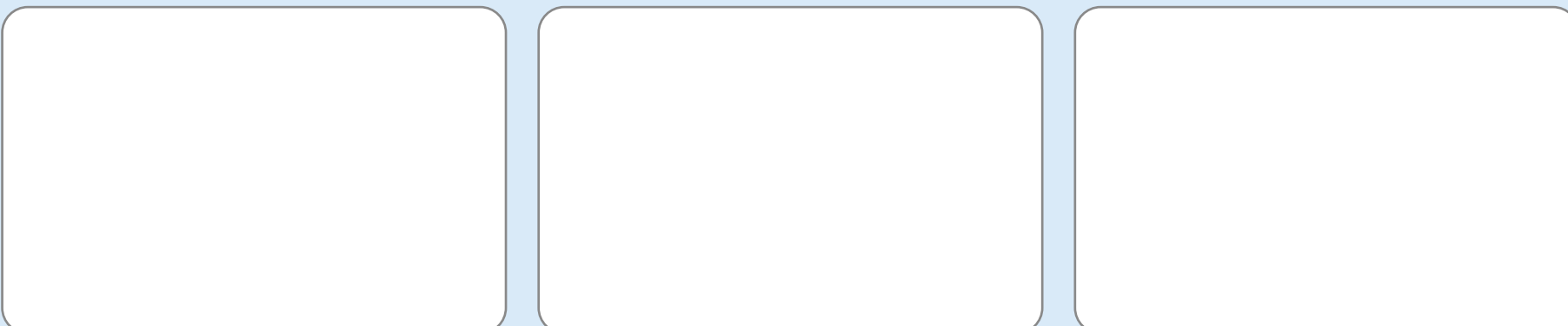
令和6年度 伊集院地域 徳重・郡

ごみ収集カレンダー

★収集日の朝8時までに、決められた場所に出して下さい。
—ごみ出しに関するお問い合わせ先—
日置市役所市民生活課生活環境係
TEL 248-9448(直通)

粗大ごみ収集日 (申込み予約制)	10月 17(木)	11月 18(月)	12月 11(水)	1月 20(月)	2月 14(金)	3月 11(火)	粗大ごみの収集は事前にお申込みが必要です。 予約申込番号 099-292-5850
---------------------	--------------	--------------	--------------	-------------	-------------	-------------	---

区分	10月	11月	12月	1月 (令和7年)	2月 (令和7年)	3月 (令和7年)		
燃やせるごみ (可燃ごみ) <small>食用油・天ぷら油 ※使用済み</small> 毎週 火曜日・金曜日	1 4	1 3 6	4 7	4 7	4 7	4 7		
	8 11	5 8	10 13	10 14	11 14	11 14		
	15 18	12 15	17 20	17 21	18 21	18 21		
	22 25	19 22	24 27	24 28	25 28	25 28		
	29	26 29		31				
燃やせないごみ (不燃ごみ) 毎月 第4水曜日	23	27	25	22	26	26		
資源物	容器包装 プラスチック類 古紙類 <small>(ダンボール・新聞・雑誌・紙パック・その他紙)</small> 毎月 第1・第3木曜日		2 16	6 20	4 18	8 15	5 19	5 19
	缶 びん ペットボトル 毎月 第2・第4木曜日		10 24	14 28	12 26	9 23	13 27	13 27
有害ごみ				30				



このごみ収集カレンダーは広告主の協賛により作成しています。広告に関する問い合わせは(株)アドフレックス☎093-967-2417



令和6年度 伊集院地域 北校区

ごみ収集カレンダー

★収集日の朝8時までに、決められた場所に出して下さい。
—ごみ出しに関するお問い合わせ先—
日置市役所市民生活課生活環境係
TEL 248-9448(直通)

粗大ごみ収集日 (申込み予約制)	4月 17(水)	5月 17(金)	6月 17(月)	7月 18(木)	8月 19(月)	9月 13(金)	粗大ごみの収集は事前にお申込みが必要です。 予約申込番号 099-292-5850
---------------------	-------------	-------------	-------------	-------------	-------------	-------------	---

区分	4月		5月		6月		7月		8月		9月			
燃やせるごみ (可燃ごみ) 食用油・天ぷら油 ※使用済み 毎週 月曜日・木曜日	1	4		2	3	6	1	4	1	2	5			
	8	11	6	9	10	13	8	11	5	8	9	12		
	15	18	13	16	17	20	15	18	12	15	16	19		
	22	25	20	23	24	27	22	25	19	22	23	26		
	29		27	30			29		26	29	30			
燃やせないごみ (不燃ごみ) 毎月 第3水曜日	17		15		19		17		21		18			
資源物	容器包装 プラスチック類 古紙類 (ダンボール・新聞・雑誌・紙パック・その他紙) 毎月 第1・第3火曜日		2	16	7	21	4	18	2	16	6	20	3	17
	缶 びん ペットボトル 毎月 第2・第4水曜日		10	24	8	22	12	26	10	24	14	28	11	25
有害ごみ									30					

広告枠(w77mm×h50mm)



令和6年度 伊集院地域 北校区

ごみ収集カレンダー

★収集日の朝8時までに、決められた場所に出して下さい。
—ごみ出しに関するお問い合わせ先—
日置市役所市民生活課生活環境係
TEL 248-9448(直通)

粗大ごみ収集日 (申込み予約制)	10月 17(木)	11月 18(月)	12月 11(水)	1月 20(月)	2月 14(金)	3月 11(火)	粗大ごみの収集は事前にお申込みが必要です。 予約申込番号 099-292-5850
---------------------	--------------	--------------	--------------	-------------	-------------	-------------	---

区分	10月		11月		12月		1月 (令和7年)		2月 (令和7年)		3月 (令和7年)			
燃やせるごみ (可燃ごみ) 食用油・天ぷら油 ※使用済み 毎週 月曜日・木曜日		3	4	7	2	5	6	9	3	6	3	6		
	7	10	11	14	9	12	13	16	10	13	10	13		
	14	17	18	21	16	19	20	23	17	20	17	20		
	21	24	25	28	23	26	27	30	24	27	24	27		
	28	31			30							31		
燃やせないごみ (不燃ごみ) 毎月 第3水曜日	16		20		18		15		19		19			
資源物	容器包装 プラスチック類 古紙類 (ダンボール・新聞・雑誌・紙パック・その他紙) 毎月 第1・第3火曜日		1	15	5	19	3	17	7	21	4	18	4	18
	缶 びん ペットボトル 毎月 第2・第4水曜日		9	23	13	27	11	25	8	22	12	26	12	26
有害ごみ							29							



令和6年度 伊集院地域 猪鹿倉・清藤・土橋校区・飯牟礼校区

ごみ収集カレンダー

★収集日の朝8時までに、決められた場所に出して下さい。
—ごみ出しに関するお問い合わせ先—
日置市役所市民生活課生活環境係
TEL 248-9448(直通)

粗大ごみ収集日 (申込み予約制)	4月 18(木)	5月 20(月)	6月 18(火)	7月 19(金)	8月 20(火)	9月 17(火)	粗大ごみの収集は事前にお申込みが必要です。 予約申込番号 099-292-5850
---------------------	-------------	-------------	-------------	-------------	-------------	-------------	---

区分	4月		5月		6月		7月		8月		9月					
燃やせるごみ (可燃ごみ) 食用油・天ぷら油 ※使用済み 毎週 火曜日・金曜日	2	5	3	4	7	2	5	2	3	6						
	9	12	7	10	11	14	9	12	6	9	10	13				
	16	19	14	17	18	21	16	19	13	16	17	20				
	23	26	21	24	25	28	23	26	20	23	24	27				
	30		28	31			30		27	30						
燃やせないごみ (不燃ごみ) 毎月 第1水曜日	3		1		5		3		7		4					
資源物	容器包装 プラスチック類 古紙類 (ダンボール・新聞・雑誌・紙パック・その他紙) 毎月 第2・第4月曜日		8	22	13	27	10	24	8	22	12	26	9	23		
	缶 びん ペットボトル 毎月 第1・第3月曜日		1	15	6	20	3	17	1	15	5	19	2	16		
有害ごみ									29							

広告枠(w77mm×h50mm)



令和6年度 伊集院地域 猪鹿倉・清藤・土橋校区・飯牟礼校区

ごみ収集カレンダー

★収集日の朝8時までに、決められた場所に出して下さい。
—ごみ出しに関するお問い合わせ先—
日置市役所市民生活課生活環境係
TEL 248-9448(直通)

粗大ごみ収集日 (申込み予約制)	10月 18(金)	11月 19(火)	12月 12(木)	1月 21(火)	2月 17(月)	3月 12(水)	粗大ごみの収集は事前にお申込みが必要です。 予約申込番号 099-292-5850
---------------------	--------------	--------------	--------------	-------------	-------------	-------------	---

区分	10月		11月		12月		1月 (令和7年)		2月 (令和7年)		3月 (令和7年)					
燃やせるごみ (可燃ごみ) 食用油・天ぷら油 ※使用済み 毎週 火曜日・金曜日	1	4	1	3	6	4	7	4	7	4	7					
	8	11	5	8	10	13	10	14	11	14	11	14				
	15	18	12	15	17	20	17	21	18	21	18	21				
	22	25	19	22	24	27	24	28	25	28	25	28				
	29		26	29			31									
燃やせないごみ (不燃ごみ) 毎月 第1水曜日	2		6		4		8		5		5					
資源物	容器包装 プラスチック類 古紙類 (ダンボール・新聞・雑誌・紙パック・その他紙) 毎月 第2・第4月曜日		14	28	11	25	9	23	13	27	10	24	10	24		
	缶 びん ペットボトル 毎月 第1・第3月曜日		7	21	4	18	2	16	6	20	3	17	3	17		
有害ごみ								29								



令和6年度 伊集院地域 妙円寺全区

ごみ収集カレンダー

★収集日の朝8時までに、決められた場所に出して下さい。
—ごみ出しに関するお問い合わせ先—
日置市役所市民生活課生活環境係
TEL 248-9448(直通)

粗大ごみ収集日 (申込み予約制)	4月 16(火)	5月 16(木)	6月 14(金)	7月 17(水)	8月 16(金)	9月 12(木)	粗大ごみの収集は事前にお申込みが必要です。 予約申込番号 099-292-5850
---------------------	-------------	-------------	-------------	-------------	-------------	-------------	---

区分	4月		5月		6月		7月		8月		9月			
燃やせるごみ (可燃ごみ) 食用油・天ぷら油 ※使用済み 毎週 月曜日・木曜日	1	4		2	3	6	1	4		1	2	5		
	8	11	6	9	10	13	8	11	5	8	9	12		
	15	18	13	16	17	20	15	18	12	15	16	19		
	22	25	20	23	24	27	22	25	19	22	23	26		
	29		27	30			29		26	29	30			
燃やせないごみ (不燃ごみ) 毎月 第2水曜日	10		8		12		10		14		11			
資源物	容器包装 プラスチック類 古紙類 (ダンボール・新聞・雑誌・紙パック・その他紙) 毎月 第1・第3水曜日		3	17	1	15	5	19	3	17	7	21	4	18
	缶 びん ペットボトル 毎月 第2・第4火曜日		9	23	14	28	11	25	9	23	13	27	10	24
有害ごみ							30							

広告枠 (w77mm×h50mm)		

このごみ収集カレンダーは広告主の協賛により作成しています。広告に関する問い合わせは(株)アドフレックス ☎093-967-2417



令和6年度 伊集院地域 妙円寺全区

ごみ収集カレンダー

★収集日の朝8時までに、決められた場所に出して下さい。
—ごみ出しに関するお問い合わせ先—
日置市役所市民生活課生活環境係
TEL 248-9448(直通)

粗大ごみ収集日 (申込み予約制)	10月 16(水)	11月 15(金)	12月 10(火)	1月 17(金)	2月 13(木)	3月 10(月)	粗大ごみの収集は事前にお申込みが必要です。 予約申込番号 099-292-5850
---------------------	--------------	--------------	--------------	-------------	-------------	-------------	---

区分	10月		11月		12月		1月 (令和7年)		2月 (令和7年)		3月 (令和7年)			
燃やせるごみ (可燃ごみ) 食用油・天ぷら油 ※使用済み 毎週 月曜日・木曜日		3	4	7	2	5	6	9	3	6	3	6		
	7	10	11	14	9	12	13	16	10	13	10	13		
	14	17	18	21	16	19	20	23	17	20	17	20		
	21	24	25	28	23	26	27	30	24	27	24	27		
	28	31			30							31		
燃やせないごみ (不燃ごみ) 毎月 第2水曜日	9		13		11		8		12		12			
資源物	容器包装 プラスチック類 古紙類 (ダンボール・新聞・雑誌・紙パック・その他紙) 毎月 第1・第3水曜日		2	16	6	20	4	18	8	15	5	19	5	19
	缶 びん ペットボトル 毎月 第2・第4火曜日		8	22	12	26	10	24	14	28	11	25	11	25
有害ごみ							31							

このごみ収集カレンダーは広告主の協賛により作成しています。広告に関する問い合わせは(株)アドフレックス ☎093-967-2417



令和6年度 吹上地域 伊作

ごみ収集カレンダー

★収集日の朝8時までに、決められた場所に出して下さい。

—ごみ出しに関するお問い合わせ先—
日置市役所市民生活課生活環境係
TEL 248-9448(直通)

粗大ごみ収集日 (申込み予約制)	4月 19(金)	5月 21(火)	6月 19(水)	7月 22(月)	8月 21(水)	9月 18(水)	粗大ごみの収集は事前にお申込みが必要です。 予約申込番号 099-292-5850
---------------------	-------------	-------------	-------------	-------------	-------------	-------------	---

区分	4月	5月	6月	7月	8月	9月	
燃やせるごみ (可燃ごみ) <small>食用油・天ぷら油 ※使用済み</small> 毎週 火曜日・金曜日	2 5	3 4 7	2 3 6	9 12	6 9 10 13	16 19 13 16 17 20	
	9 12	7 10 11 14	9 12 6 9 10 13	16 19 13 16 17 20	23 26 21 24 25 28	23 26 20 23 24 27	
	16 19	14 17 18 21	16 19 13 16 17 20	23 26 21 24 25 28	23 26 20 23 24 27	30	
	23 26	21 24 25 28	23 26 20 23 24 27	30	30		
	30	28 31	30	27 30			
燃やせないごみ (不燃ごみ) 毎月 第2水曜日	10	8	12	10	14	11	
資源物	容器包装プラスチック類 毎月 第2・第4水曜日	10 24	8 22 12 26	10 24 14 28	11 25		
	古紙類 毎月 第3木曜日 <small>(ダンボール・新聞・雑誌・紙パック・その他紙)</small>	18	16	20	18	15	19
	缶・びん 毎月 第2月曜日・第4木曜日	8 25	13 23 10 27	8 25 12 22	9 26		
	ペットボトル 毎月 第2水曜日	10	8	12	10	14	11
有害ごみ						25	

広告枠 (w77mm×h50mm)		



令和6年度 吹上地域 伊作

ごみ収集カレンダー

★収集日の朝8時までに、決められた場所に出して下さい。

—ごみ出しに関するお問い合わせ先—
日置市役所市民生活課生活環境係
TEL 248-9448(直通)

粗大ごみ収集日 (申込み予約制)	10月 21(月)	11月 20(水)	12月 13(金)	1月 22(水)	2月 18(火)	3月 13(木)	粗大ごみの収集は事前にお申込みが必要です。 予約申込番号 099-292-5850
---------------------	--------------	--------------	--------------	-------------	-------------	-------------	---

区分	10月	11月	12月	1月 (令和7年)	2月 (令和7年)	3月 (令和7年)	
燃やせるごみ (可燃ごみ) <small>食用油・天ぷら油 ※使用済み</small> 毎週 火曜日・金曜日	1 4	1 3 6	4 7 4 7	4 7 4 7	4 7 4 7	4 7	
	8 11	5 8 10 13	10 14 11 14 11 14	10 14 11 14 11 14	11 14 11 14 11 14	11 14	
	15 18	12 15 17 20	17 21 18 21 18 21	17 21 18 21 18 21	18 21 18 21 18 21	18 21	
	22 25	19 22 24 27	24 28 25 28 25 28	24 28 25 28 25 28	25 28 25 28 25 28	25 28	
	29	26 29	31				
燃やせないごみ (不燃ごみ) 毎月 第2水曜日	9	13	11	8	12	12	
資源物	容器包装プラスチック類 毎月 第2・第4水曜日	9 23	13 27 11 25	8 22 12 26	12 26 12 26		
	古紙類 毎月 第3木曜日 <small>(ダンボール・新聞・雑誌・紙パック・その他紙)</small>	17	21	19	16	20	20
	缶・びん 毎月 第2月曜日・第4木曜日	14 24	11 28 9 26	13 23 10 27	10 27 10 27		
	ペットボトル 毎月 第2水曜日	9	13	11	8	12	12
有害ごみ				22			



令和6年度 吹上地域 花田・野首

ごみ収集カレンダー

★収集日の朝8時まで、決められた場所に出して下さい。

—ごみ出しに関するお問い合わせ先—
日置市役所市民生活課生活環境係
TEL 248-9448(直通)

粗大ごみ収集日 (申込み予約制)	4月 19(金)	5月 21(火)	6月 19(水)	7月 22(月)	8月 21(水)	9月 18(水)	粗大ごみの収集は事前にお申込みが必要です。 予約申込番号 099-292-5850
---------------------	-------------	-------------	-------------	-------------	-------------	-------------	---

区分	4月	5月	6月	7月	8月	9月
燃やせるごみ (可燃ごみ) <small>食用油・天ぷら油 ※使用済み</small> 毎週 火曜日・金曜日	2 5	3 4 7	2 3 6	9 12	6 9 10 13	2 3 6
	16 19	14 17 18 21	16 19 13 16 17 20	23 26	21 24 25 28	23 26 20 23 24 27
	30	28 31	30 27 30			
	17	15	19	17	21	18
	3 17	1 15	5 19	3 17	7 21	4 18
資源物	11	9	13	11	8	12
	15	20	17	15	19	16
	17	15	19	17	21	18
						18

広告枠(w77mm×h50mm)



令和6年度 吹上地域 花田・野首

ごみ収集カレンダー

★収集日の朝8時まで、決められた場所に出して下さい。

—ごみ出しに関するお問い合わせ先—
日置市役所市民生活課生活環境係
TEL 248-9448(直通)

粗大ごみ収集日 (申込み予約制)	10月 21(月)	11月 20(水)	12月 13(金)	1月 22(水)	2月 18(火)	3月 13(木)	粗大ごみの収集は事前にお申込みが必要です。 予約申込番号 099-292-5850
---------------------	--------------	--------------	--------------	-------------	-------------	-------------	---

区分	10月	11月	12月	1月 (令和7年)	2月 (令和7年)	3月 (令和7年)
燃やせるごみ (可燃ごみ) <small>食用油・天ぷら油 ※使用済み</small> 毎週 火曜日・金曜日	1 4	1 3 6	4 7 4 7 4 7	8 11 5 8 10 13	10 14 11 14 11 14	15 18 12 15 17 20
	15 18	12 15 17 20	17 21 18 21 18 21	22 25	19 22 24 27	24 28 25 28 25 28
	29	26 29	31			
	16	20	18	15	19	19
	2 16	6 20	4 18	8 15	5 19	5 19
資源物	10	14	12	9	13	13
	21	18	16	20	17	17
	16	20	18	15	19	19
				15		



令和6年度 吹上地域 吹上

ごみ収集カレンダー

★収集日の朝8時までに、決められた場所に出して下さい。

—ごみ出しに関するお問い合わせ先—
日置市役所市民生活課生活環境係
TEL 248-9448(直通)

粗大ごみ収集日 (申込み予約制)	4月 19(金)	5月 21(火)	6月 19(水)	7月 22(月)	8月 21(水)	9月 18(水)	粗大ごみの収集は事前にお申込みが必要です。 予約申込番号 099-292-5850
---------------------	-------------	-------------	-------------	-------------	-------------	-------------	---

区分	4月		5月		6月		7月		8月		9月	
燃やせるごみ (可燃ごみ) <small>食用油・天ぷら油 ※使用済み</small> 毎週 火曜日・金曜日	2	5		3	4	7	2	5	2	3	6	
	9	12	7	10	11	14	9	12	6	9	10	13
	16	19	14	17	18	21	16	19	13	16	17	20
	23	26	21	24	25	28	23	26	20	23	24	27
	30		28	31			30		27	30		
燃やせないごみ (不燃ごみ) 毎月 第1水曜日	3		1		5		3		7		4	
容器包装プラスチック類 毎月 第1・第3水曜日	3	17	1	15	5	19	3	17	7	21	4	18
古紙類 毎月 第2木曜日 <small>(ダンボール・新聞・雑誌・紙パック・その他紙)</small>	11		9		13		11		8		12	
缶・びん 毎月 第3月曜日	15		20		17		15		19		16	
ペットボトル 毎月 第1水曜日	3		1		5		3		7		4	
有害ごみ											4	

広告枠(w77mm×h50mm)



令和6年度 吹上地域 吹上

ごみ収集カレンダー

★収集日の朝8時までに、決められた場所に出して下さい。

—ごみ出しに関するお問い合わせ先—
日置市役所市民生活課生活環境係
TEL 248-9448(直通)

粗大ごみ収集日 (申込み予約制)	10月 21(月)	11月 20(水)	12月 13(金)	1月 22(水)	2月 18(火)	3月 13(木)	粗大ごみの収集は事前にお申込みが必要です。 予約申込番号 099-292-5850
---------------------	--------------	--------------	--------------	-------------	-------------	-------------	---

区分	10月		11月		12月		1月 (令和7年)		2月 (令和7年)		3月 (令和7年)	
燃やせるごみ (可燃ごみ) <small>食用油・天ぷら油 ※使用済み</small> 毎週 火曜日・金曜日	1	4		1	3	6	4	7	4	7	4	7
	8	11	5	8	10	13	10	14	11	14	11	14
	15	18	12	15	17	20	17	21	18	21	18	21
	22	25	19	22	24	27	24	28	25	28	25	28
	29		26	29			31					
燃やせないごみ (不燃ごみ) 毎月 第1水曜日	2		6		4		8		5		5	
容器包装プラスチック類 毎月 第1・第3水曜日	2	16	6	20	4	18	8	15	5	19	5	19
古紙類 毎月 第2木曜日 <small>(ダンボール・新聞・雑誌・紙パック・その他紙)</small>	10		14		12		9		13		13	
缶・びん 毎月 第3月曜日	21		18		16		20		17		17	
ペットボトル 毎月 第1水曜日	2		6		4		8		5		5	
有害ごみ							8					



令和6年度 吹上地域 永吉・坊野

ごみ収集カレンダー

★収集日の朝8時までに、決められた場所に出して下さい。
—ごみ出しに関するお問い合わせ先—
日置市役所市民生活課生活環境係
TEL 248-9448(直通)

粗大ごみ収集日 (申込み予約制) 4月 19(金) 5月 21(火) 6月 19(水) 7月 22(月) 8月 21(水) 9月 18(水) 粗大ごみの収集は事前にお申込みが必要です。 予約申込番号 099-292-5850

区分	4月		5月		6月		7月		8月		9月			
燃やせるごみ (可燃ごみ) 食用油・天ぷら油 ※使用済み 毎週 月曜日・木曜日	1	4		2	3	6	1	4	1	2	5			
	8	11	6	9	10	13	8	11	5	8	9	12		
	15	18	13	16	17	20	15	18	12	15	16	19		
	22	25	20	23	24	27	22	25	19	22	23	26		
	29		27	30			29		26	29	30			
燃やせないごみ (不燃ごみ) 毎月 第4水曜日	24		22		26		24		28		25			
資源物	容器包装プラスチック類 毎月 第2・第4水曜日		10	24	8	22	12	26	10	24	14	28	11	25
	古紙類 毎月 第3火曜日 (ダンボール・新聞・雑誌・紙パック・その他紙)		16		21		18		16		20		17	
	缶・びん 毎月 第4月曜日		22		27		24		22		26		23	
	ペットボトル 毎月 第4水曜日		24		22		26		24		28		25	
有害ごみ											25			

広告枠 (w77mm×h50mm)



令和6年度 吹上地域 永吉・坊野

ごみ収集カレンダー

★収集日の朝8時までに、決められた場所に出して下さい。
—ごみ出しに関するお問い合わせ先—
日置市役所市民生活課生活環境係
TEL 248-9448(直通)

粗大ごみ収集日 (申込み予約制) 10月 21(月) 11月 20(水) 12月 13(金) 1月 22(水) 2月 18(火) 3月 13(木) 粗大ごみの収集は事前にお申込みが必要です。 予約申込番号 099-292-5850

区分	10月		11月		12月		1月 (令和7年)		2月 (令和7年)		3月 (令和7年)			
燃やせるごみ (可燃ごみ) 食用油・天ぷら油 ※使用済み 毎週 月曜日・木曜日		3	4	7	2	5	6	9	3	6	3	6		
	7	10	11	14	9	12	13	16	10	13	10	13		
	14	17	18	21	16	19	20	23	17	20	17	20		
	21	24	25	28	23	26	27	30	24	27	24	27		
	28	31			30							31		
燃やせないごみ (不燃ごみ) 毎月 第4水曜日	23		27		25		22		26		26			
資源物	容器包装プラスチック類 毎月 第2・第4水曜日		9	23	13	27	11	25	8	22	12	26	12	26
	古紙類 毎月 第3火曜日 (ダンボール・新聞・雑誌・紙パック・その他紙)		15		19		17		21		18		18	
	缶・びん 毎月 第4月曜日		28		25		23		27		24		24	
	ペットボトル 毎月 第4水曜日		23		27		25		22		26		26	
有害ごみ							22							



令和6年度 吹上地域 藤元

ごみ収集カレンダー

★収集日の朝8時までに、決められた場所に出して下さい。
—ごみ出しに関するお問い合わせ先—
日置市役所市民生活課生活環境係
TEL 248-9448(直通)

粗大ごみ収集日 (申込み予約制)	4月 19(金)	5月 21(火)	6月 19(水)	7月 22(月)	8月 21(水)	9月 18(水)	粗大ごみの収集は事前にお申込みが必要です。 予約申込番号 099-292-5850
---------------------	-------------	-------------	-------------	-------------	-------------	-------------	---

区分	4月		5月		6月		7月		8月		9月			
燃やせるごみ (可燃ごみ) <small>食用油・天ぷら油 ※使用済み</small> 毎週 月曜日・木曜日	1	4		2	3	6	1	4	1	2	5			
	8	11	6	9	10	13	8	11	5	8	9	12		
	15	18	13	16	17	20	15	18	12	15	16	19		
	22	25	20	23	24	27	22	25	19	22	23	26		
	29		27	30			29		26	29	30			
燃やせないごみ (不燃ごみ) 毎月 第3水曜日	17		15		19		17		21		18			
資源物	容器包装プラスチック類 毎月 第1・第3水曜日		3	17	1	15	5	19	3	17	7	21	4	18
	古紙類 毎月 第2火曜日 <small>(ダンボール・新聞・雑誌・紙パック・その他紙)</small>		9		14		11		9		13		10	
	缶・びん 毎月 第1月曜日		1		6		3		1		5		2	
	ペットボトル 毎月 第3水曜日		17		15		19		17		21		18	
有害ごみ											18			

広告枠 (w77mm×h50mm)		



令和6年度 吹上地域 藤元

ごみ収集カレンダー

★収集日の朝8時までに、決められた場所に出して下さい。
—ごみ出しに関するお問い合わせ先—
日置市役所市民生活課生活環境係
TEL 248-9448(直通)

粗大ごみ収集日 (申込み予約制)	10月 21(月)	11月 20(水)	12月 13(金)	1月 22(水)	2月 18(火)	3月 13(木)	粗大ごみの収集は事前にお申込みが必要です。 予約申込番号 099-292-5850
---------------------	--------------	--------------	--------------	-------------	-------------	-------------	---

区分	10月		11月		12月		1月 (令和7年)		2月 (令和7年)		3月 (令和7年)			
燃やせるごみ (可燃ごみ) <small>食用油・天ぷら油 ※使用済み</small> 毎週 月曜日・木曜日		3	4	7	2	5	6	9	3	6	3	6		
	7	10	11	14	9	12	13	16	10	13	10	13		
	14	17	18	21	16	19	20	23	17	20	17	20		
	21	24	25	28	23	26	27	30	24	27	24	27		
	28	31			30							31		
燃やせないごみ (不燃ごみ) 毎月 第3水曜日	16		20		18		15		19		19			
資源物	容器包装プラスチック類 毎月 第1・第3水曜日		2	16	6	20	4	18	8	15	5	19	5	19
	古紙類 毎月 第2火曜日 <small>(ダンボール・新聞・雑誌・紙パック・その他紙)</small>		8		12		10		14		11		11	
	缶・びん 毎月 第1月曜日		7		4		2		6		3		3	
	ペットボトル 毎月 第3水曜日		16		20		18		15		19		19	
有害ごみ							15							



令和6年度 吹上地域 和田・平鹿倉

ごみ収集カレンダー

★収集日の朝8時まで、決められた場所に出して下さい。
-ごみ出しに関するお問い合わせ先-
日置市役所市民生活課生活環境係
TEL 248-9448(直通)

粗大ごみ収集日 (申込み予約制) 4月 19(金) 5月 21(火) 6月 19(水) 7月 22(月) 8月 21(水) 9月 18(水) 粗大ごみの収集は事前にお申込みが必要です。 予約申込番号 099-292-5850

区分	4月		5月		6月		7月		8月		9月	
燃やせるごみ (可燃ごみ) 食用油・天ぷら油 ※使用済み 毎週 月曜日・木曜日	1	4		2	3	6	1	4	1	2	5	
	8	11	6	9	10	13	8	11	5	8	9	12
	15	18	13	16	17	20	15	18	12	15	16	19
	22	25	20	23	24	27	22	25	19	22	23	26
	29		27	30			29		26	29	30	
燃やせないごみ (不燃ごみ) 毎月 第1水曜日	3		1		5		3		7		4	
容器包装プラスチック類 毎月 第1・第3水曜日	3	17	1	15	5	19	3	17	7	21	4	18
古紙類 毎月 第2火曜日 (ダンボール・新聞・雑誌・紙パック・その他紙)	9		14		11		9		13		10	
缶・びん 毎月 第1月曜日	1		6		3		1		5		2	
ペットボトル 毎月 第1水曜日	3		1		5		3		7		4	
有害ごみ											4	

広告枠 (w77mm×h50mm)



令和6年度 吹上地域 和田・平鹿倉

ごみ収集カレンダー

★収集日の朝8時まで、決められた場所に出して下さい。
-ごみ出しに関するお問い合わせ先-
日置市役所市民生活課生活環境係
TEL 248-9448(直通)

粗大ごみ収集日 (申込み予約制) 10月 21(月) 11月 20(水) 12月 13(金) 1月 22(水) 2月 18(火) 3月 13(木) 粗大ごみの収集は事前にお申込みが必要です。 予約申込番号 099-292-5850

区分	10月		11月		12月		1月 (令和7年)		2月 (令和7年)		3月 (令和7年)	
燃やせるごみ (可燃ごみ) 食用油・天ぷら油 ※使用済み 毎週 月曜日・木曜日		3	4	7	2	5	6	9	3	6	3	6
	7	10	11	14	9	12	13	16	10	13	10	13
	14	17	18	21	16	19	20	23	17	20	17	20
	21	24	25	28	23	26	27	30	24	27	24	27
	28	31			30							31
燃やせないごみ (不燃ごみ) 毎月 第1水曜日	2		6		4		8		5		5	
容器包装プラスチック類 毎月 第1・第3水曜日	2	16	6	20	4	18	8	15	5	19	5	19
古紙類 毎月 第2火曜日 (ダンボール・新聞・雑誌・紙パック・その他紙)	8		12		10		14		11		11	
缶・びん 毎月 第1月曜日	7		4		2		6		3		3	
ペットボトル 毎月 第1水曜日	2		6		4		8		5		5	
有害ごみ							8					



令和6年度 東市来地域 湯之元地区 (杉之迫の一部を含む)

ごみ収集カレンダー

★収集日の朝8時までに、決められた場所に出して下さい。

—ごみ出しに関するお問い合わせ先—
日置市役所市民生活課生活環境係
TEL 248-9448(直通)

粗大ごみ収集日 (申込み予約制)	4月 22(月)	5月 22(水)	6月 20(木)	7月 23(火)	8月 22(木)	9月 19(木)	粗大ごみの収集は事前にお申込みが必要です。	予約申込番号 099-292-5850
---------------------	-------------	-------------	-------------	-------------	-------------	-------------	-----------------------	-------------------------------

区分	4月		5月		6月		7月		8月		9月			
燃やせるごみ (可燃ごみ) <small>食用油・天ぷら油 ※使用済み</small> 毎週 月曜日・木曜日	1	4		2	3	6	1	4	1	2	5			
	8	11	6	9	10	13	8	11	5	8	9	12		
	15	18	13	16	17	20	15	18	12	15	16	19		
	22	25	20	23	24	27	22	25	19	22	23	26		
	29		27	30			29		26	29	30			
燃やせないごみ (不燃ごみ) 毎月 第2水曜日	10		8		12		10		14		11			
資源物	容器包装プラスチック類 毎月 第1・第3金曜日		5	19	3	17	7	21	5	19	2	16	6	20
	缶・びん 毎月 第1・第3火曜日		2	16	7	21	4	18	2	16	6	20	3	17
	ペットボトル 古紙類 (ダンボール・新聞・雑誌・紙パック・その他紙) 毎月 第2火曜日		9		14		11		9		13		10	

広告枠 (w77mm×h50mm)



令和6年度 東市来地域 湯之元地区 (杉之迫の一部を含む)

ごみ収集カレンダー

★収集日の朝8時までに、決められた場所に出して下さい。

—ごみ出しに関するお問い合わせ先—
日置市役所市民生活課生活環境係
TEL 248-9448(直通)

粗大ごみ収集日 (申込み予約制)	10月 22(火)	11月 21(木)	12月 16(月)	1月 23(木)	2月 19(水)	3月 14(金)	粗大ごみの収集は事前にお申込みが必要です。	予約申込番号 099-292-5850
---------------------	--------------	--------------	--------------	-------------	-------------	-------------	-----------------------	-------------------------------

区分	10月		11月		12月		1月 (令和7年)		2月 (令和7年)		3月 (令和7年)			
燃やせるごみ (可燃ごみ) <small>食用油・天ぷら油 ※使用済み</small> 毎週 月曜日・木曜日		3	4	7	2	5	6	9	3	6	3	6		
	7	10	11	14	9	12	13	16	10	13	10	13		
	14	17	18	21	16	19	20	23	17	20	17	20		
	21	24	25	28	23	26	27	30	24	27	24	27		
	28	31			30							31		
燃やせないごみ (不燃ごみ) 毎月 第2水曜日	9		13		11		8		12		12			
資源物	容器包装プラスチック類 毎月 第1・第3金曜日		4	18	1	15	6	20	10	17	7	21	7	21
	缶・びん 毎月 第1・第3火曜日		1	15	5	19	3	17	7	21	4	18	4	18
	ペットボトル 古紙類 (ダンボール・新聞・雑誌・紙パック・その他紙) 毎月 第2火曜日		8		12		10		14		11		11	



令和6年度 東市来地域 長里・美山・伊作田

ごみ収集カレンダー

★収集日の朝8時までに、決められた場所に出して下さい。

—ごみ出しに関するお問い合わせ先—
日置市役所市民生活課生活環境係
TEL 248-9448(直通)

粗大ごみ収集日 (申込み予約制)	4月 23(火)	5月 23(木)	6月 21(金)	7月 24(水)	8月 23(金)	9月 20(金)	粗大ごみの収集は事前にお申込みが必要です。	予約申込番号 099-292-5850
---------------------	-------------	-------------	-------------	-------------	-------------	-------------	-----------------------	-------------------------------

区分	4月	5月	6月	7月	8月	9月	
燃やせるごみ (可燃ごみ) <small>食用油・天ぷら油 ※使用済み</small> 毎週 火曜日・金曜日	2 5	3 4 7	2 3 6	9 12	6 9 10 13	16 19 13 16 17 20	
	9 12	7 10 11 14	9 12 6 9 10 13	16 19 13 16 17 20	23 26 21 24 25 28	23 26 20 23 24 27	
	16 19	14 17 18 21	16 19 13 16 17 20	23 26 21 24 25 28	23 26 20 23 24 27	30	
	23 26	21 24 25 28	23 26 20 23 24 27	30	30		
	30	28 31	30	27 30			
燃やせないごみ (不燃ごみ) 毎月 第3月曜日	15	20	17	15	19	16	
資源物	容器包装プラスチック類 毎月 第2・第4月曜日	8 22	13 27	10 24	8 22	12 26	9 23
	缶・びん 毎月 第1・第3木曜日	4 18	2 16	6 20	4 18	1 15	5 19
	ペットボトル 古紙類 (ダンボール・新聞・雑誌・紙パック・その他紙) 毎月 第2木曜日	11	9	13	11	8	12

広告枠 (w77mm×h50mm)



令和6年度 東市来地域 長里・美山・伊作田

ごみ収集カレンダー

★収集日の朝8時までに、決められた場所に出して下さい。

—ごみ出しに関するお問い合わせ先—
日置市役所市民生活課生活環境係
TEL 248-9448(直通)

粗大ごみ収集日 (申込み予約制)	10月 23(水)	11月 22(金)	12月 17(火)	1月 24(金)	2月 20(木)	3月 17(月)	粗大ごみの収集は事前にお申込みが必要です。	予約申込番号 099-292-5850
---------------------	--------------	--------------	--------------	-------------	-------------	-------------	-----------------------	-------------------------------

区分	10月	11月	12月	1月 (令和7年)	2月 (令和7年)	3月 (令和7年)
燃やせるごみ (可燃ごみ) <small>食用油・天ぷら油 ※使用済み</small> 毎週 火曜日・金曜日	1 4	1 3 6	4 7	4 7	4 7	4 7
	8 11	5 8 10 13	10 14	11 14	11 14	11 14
	15 18	12 15 17 20	17 21	18 21	18 21	18 21
	22 25	19 22 24 27	24 28	25 28	25 28	25 28
	29	26 29	31			
燃やせないごみ (不燃ごみ) 毎月 第3月曜日	21	18	16	20	17	17
資源物	容器包装プラスチック類 毎月 第2・第4月曜日	14 28	11 25	9 23	13 27	10 24
	缶・びん 毎月 第1・第3木曜日	3 17	7 21	5 19	9 16	6 20
	ペットボトル 古紙類 (ダンボール・新聞・雑誌・紙パック・その他紙) 毎月 第2木曜日	10	14	12	9	13



令和6年度 東市来地域 上市来・高山・皆田(岩平を含む)

ごみ収集カレンダー

★収集日の朝8時までに、決められた場所に出して下さい。

—ごみ出しに関するお問い合わせ先—
日置市役所市民生活課生活環境係
TEL 248-9448(直通)

粗大ごみ収集日 (申込み予約制)	4月 23(火)	5月 23(木)	6月 21(金)	7月 24(水)	8月 23(金)	9月 20(金)	粗大ごみの収集は事前にお申込みが必要です。 予約申込番号 099-292-5850
---------------------	-------------	-------------	-------------	-------------	-------------	-------------	---

区分	4月	5月	6月	7月	8月	9月	
燃やせるごみ (可燃ごみ) <small>食用油・天ぷら油 ※使用済み</small> 毎週 火曜日・金曜日	2 5	3 4 7	2 3 6	9 12	6 9 10 13	16 19 13 16 17 20	
	9 12	7 10 11 14	23 26 21 24 25 28	23 26 20 23 24 27	30	28 31	
	16 19	14 17 18 21	23 26 20 23 24 27	30	28 31		
	23 26	21 24 25 28	23 26 20 23 24 27	30	28 31		
	30	28 31		30	27 30		
燃やせないごみ (不燃ごみ) 毎月 第4水曜日	24	22	26	24	28	25	
資源物	容器包装プラスチック類 毎月 第1・第3月曜日	1 15	6 20	3 17	1 15	5 19	2 16
	缶・びん 毎月 第2・第4木曜日	11 25	9 23	13 27	11 25	8 22	12 26
	ペットボトル 古紙類 (ダンボール・新聞・雑誌・紙パック・その他紙) 毎月 第1木曜日	4	2	6	4	1	5

広告枠 (w77mm×h50mm)		

このごみ収集カレンダーは広告主の協賛により作成しています。広告に関する問い合わせは(株)アドフレックス ☎093-967-2417



令和6年度 東市来地域 上市来・高山・皆田(岩平を含む)

ごみ収集カレンダー

★収集日の朝8時までに、決められた場所に出して下さい。

—ごみ出しに関するお問い合わせ先—
日置市役所市民生活課生活環境係
TEL 248-9448(直通)

粗大ごみ収集日 (申込み予約制)	10月 23(水)	11月 22(金)	12月 17(火)	1月 24(金)	2月 20(木)	3月 17(月)	粗大ごみの収集は事前にお申込みが必要です。 予約申込番号 099-292-5850
---------------------	--------------	--------------	--------------	-------------	-------------	-------------	---

区分	10月	11月	12月	1月 (令和7年)	2月 (令和7年)	3月 (令和7年)
燃やせるごみ (可燃ごみ) <small>食用油・天ぷら油 ※使用済み</small> 毎週 火曜日・金曜日	1 4	1 3 6	4 7	4 7	4 7	4 7
	8 11	5 8 10 13	10 14 11 14 11 14	15 18 12 15 17 20	17 21 18 21 18 21	22 25 19 22 24 27
	15 18	12 15 17 20	17 21 18 21 18 21	22 25 19 22 24 27	24 28 25 28 25 28	29
	22 25	19 22 24 27	24 28 25 28 25 28	29	26 29	31
	29	26 29		31		
燃やせないごみ (不燃ごみ) 毎月 第4水曜日	23	27	25	22	26	26
資源物	容器包装プラスチック類 毎月 第1・第3月曜日	7 21	4 18	2 16	6 20	3 17
	缶・びん 毎月 第2・第4木曜日	10 24	14 28	12 26	9 23	13 27
	ペットボトル 古紙類 (ダンボール・新聞・雑誌・紙パック・その他紙) 毎月 第1木曜日	3	7	5	9	6

このごみ収集カレンダーは広告主の協賛により作成しています。広告に関する問い合わせは(株)アドフレックス ☎093-967-2417



令和6年度 日吉地域 川西・吉利・扇尾

ごみ収集カレンダー

★収集日の朝8時までに、決められた場所に出して下さい。

—ごみ出しに関するお問い合わせ先—
日置市役所市民生活課生活環境係
TEL 248-9448(直通)

粗大ごみ収集日 (申込み予約制)	4月 19(金)	5月 21(火)	6月 19(水)	7月 22(月)	8月 21(水)	9月 18(水)	粗大ごみの収集は事前にお申込みが必要です。 予約申込番号 099-292-5850
---------------------	-------------	-------------	-------------	-------------	-------------	-------------	---

区分	4月	5月	6月	7月	8月	9月	
燃やせるごみ (可燃ごみ) <small>食用油・天ぷら油 ※使用済み</small> 毎週 月曜日・木曜日	1 4	2 3 6	1 4	1 2 5	8 11 5 8 9 12	15 18 12 15 16 19	
	8 11	6 9 10 13	8 11	5 8 9 12	15 18 12 15 16 19	22 25 20 23 24 27	
	15 18	13 16 17 20	15 18	12 15 16 19	22 25 19 22 23 26	29	
	22 25	20 23 24 27	22 25	19 22 23 26	29	27 30	
	29	27 30		29	26 29 30		
燃やせないごみ (不燃ごみ) 毎月 第4火曜日	23	28	25	23	27	24	
資源物	容器包装プラスチック類 毎月 第2・第4火曜日	9 23	14 28	11 25	9 23	13 27	10 24
	缶・びん 毎月 第1・第3水曜日	3 17	1 15	5 19	3 17	7 21	4 18
	ペットボトル 毎月 第1・第3火曜日	2 16	7 21	4 18	2 16	6 20	3 17
	古紙類 毎月 第1火曜日 <small>(ダンボール・新聞・雑誌・紙パック・その他紙)</small>	2	7	4	2	6	3
有害ごみ					9		

広告枠 (w77mm×h50mm)



令和6年度 日吉地域 川西・吉利・扇尾

ごみ収集カレンダー

★収集日の朝8時までに、決められた場所に出して下さい。

—ごみ出しに関するお問い合わせ先—
日置市役所市民生活課生活環境係
TEL 248-9448(直通)

粗大ごみ収集日 (申込み予約制)	10月 21(月)	11月 20(水)	12月 13(金)	1月 22(水)	2月 18(火)	3月 13(木)	粗大ごみの収集は事前にお申込みが必要です。 予約申込番号 099-292-5850
---------------------	--------------	--------------	--------------	-------------	-------------	-------------	---

区分	10月	11月	12月	1月 (令和7年)	2月 (令和7年)	3月 (令和7年)	
燃やせるごみ (可燃ごみ) <small>食用油・天ぷら油 ※使用済み</small> 毎週 月曜日・木曜日	3 4 7	2 5 6 9	3 6 3 6	7 10 11 14	9 12 13 16	10 13 10 13	
	7 10	11 14 9 12	13 16 10 13	14 17 18 21	16 19 20 23	17 20 17 20	
	14 17	18 21 16 19	20 23 17 20	21 24 25 28	23 26 27 30	24 27 24 27	
	21 24	25 28 23 26	27 30 24 27	28 31	30	31	
	28 31		30				
燃やせないごみ (不燃ごみ) 毎月 第4火曜日	22	26	24	28	25	25	
資源物	容器包装プラスチック類 毎月 第2・第4火曜日	8 22	12 26	10 24	14 28	11 25	11 25
	缶・びん 毎月 第1・第3水曜日	2 16	6 20	4 18	8 15	5 19	5 19
	ペットボトル 毎月 第1・第3火曜日	1 15	5 19	3 17	7 21	4 18	4 18
	古紙類 毎月 第1火曜日 <small>(ダンボール・新聞・雑誌・紙パック・その他紙)</small>	1	5	3	7	4	4
有害ごみ			13				



令和6年度 日吉地域 日新・川東・住吉

ごみ収集カレンダー

★収集日の朝8時までに、決められた場所に出して下さい。

—ごみ出しに関するお問い合わせ先—
日置市役所市民生活課生活環境係
TEL 248-9448(直通)

粗大ごみ収集日 (申込み予約制)	4月 19(金)	5月 21(火)	6月 19(水)	7月 22(月)	8月 21(水)	9月 18(水)	粗大ごみの収集は事前にお申込みが必要です。 予約申込番号 099-292-5850
---------------------	-------------	-------------	-------------	-------------	-------------	-------------	---

区分	4月	5月	6月	7月	8月	9月
燃やせるごみ (可燃ごみ) <small>食用油・天ぷら油 ※使用済み</small> 毎週 火曜日・金曜日	2 5	3 4 7	2 3 6	9 12	6 9 10 13	2 3 6
	16 19	14 17 18 21	16 19 13 16 17 20	23 26	21 24 25 28	23 26 20 23 24 27
	30	28 31	30 27 30			
	23	28	25	23	27	24
	11 25	9 23	13 27	11 25	8 22	12 26
缶・びん 毎月 第1・第3水曜日	3 17	1 15	5 19	3 17	7 21	4 18
ペットボトル 毎月 第1・第3火曜日	2 16	7 21	4 18	2 16	6 20	3 17
古紙類 毎月 第1火曜日 <small>(ダンボール・新聞・雑誌・紙パック・その他紙)</small>	2	7	4	2	6	3
有害ごみ					9	

広告枠(w77mm×h50mm)



令和6年度 日吉地域 日新・川東・住吉

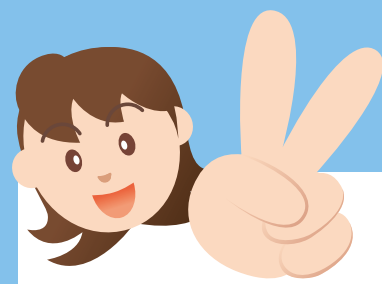
ごみ収集カレンダー

★収集日の朝8時までに、決められた場所に出して下さい。

—ごみ出しに関するお問い合わせ先—
日置市役所市民生活課生活環境係
TEL 248-9448(直通)

粗大ごみ収集日 (申込み予約制)	10月 21(月)	11月 20(水)	12月 13(金)	1月 22(水)	2月 18(火)	3月 13(木)	粗大ごみの収集は事前にお申込みが必要です。 予約申込番号 099-292-5850
---------------------	--------------	--------------	--------------	-------------	-------------	-------------	---

区分	10月	11月	12月	1月 (令和7年)	2月 (令和7年)	3月 (令和7年)
燃やせるごみ (可燃ごみ) <small>食用油・天ぷら油 ※使用済み</small> 毎週 火曜日・金曜日	1 4	1 3 6	4 7	4 7	4 7	4 7
	8 11	5 8 10 13	10 14	11 14	11 14	11 14
	15 18	12 15 17 20	17 21	18 21	18 21	18 21
	22 25	19 22 24 27	24 28	25 28	25 28	25 28
	29	26 29	31			
燃やせないごみ (不燃ごみ) 毎月 第4火曜日	22	26	24	28	25	25
容器包装プラスチック類 毎月 第2・第4木曜日	10 24	14 28	12 26	9 23	13 27	13 27
缶・びん 毎月 第1・第3水曜日	2 16	6 20	4 18	8 15	5 19	5 19
ペットボトル 毎月 第1・第3火曜日	1 15	5 19	3 17	7 21	4 18	4 18
古紙類 毎月 第1火曜日 <small>(ダンボール・新聞・雑誌・紙パック・その他紙)</small>	1	5	3	7	4	4
有害ごみ			13			



令和6年度 日置市ごみの分け方・出し方・収集日



※ごみ出しのルールを守り、「決められた日」「午前8時までに」「決められた場所に」出しましょう。
 ※市指定のごみ袋(有料)に氏名を記入して、口をしっかりと結んで出しましょう。
 ※収集日が休日(祝日・振替休日)に当たる場合も収集します。(但し1月1日は除きます)
 ※12月30日～1月3日までは収集業務は行いません。収集所にごみを出さないようにご協力ください。
 ※毎月1日は冷蔵庫チェックデーです。食品ロスを防ぐため、食べ残しなどの削減にご協力ください。

買い物の際には、マイバッグを持参して、包装ごみを減らしましょう!

Reduce リデュース (減量) **Recycle** リサイクル (再資源化) **Reuse** リユース (再利用)

お問い合わせ先/日置市役所市民生活課生活環境係
 ☎248-9448(直通) FAX.273-3063
 e-mail: seikatsu@city.hioki.lg.jp

ごみの焼却(野焼き)の禁止 家庭でのごみ焼きは、悪臭やダイオキシン類等有毒ガスの発生を伴うことから、法律により禁止されています。

ごみの種類と分別方法

燃やせるごみ(可燃ごみ)

※焼却ごみを減らすため「生ごみ回収」に御協力ください。

生ごみ
 草木・木切れ(指定袋に入る長さで直径10cm以下のもの必ず袋に入れて出す)
 繊維衣類
 使い捨てカイロ
 ビデオテープ
 紙おむつ
 皮革類
 使い捨てライター(使用済み)

ペットボトル
 ペットボトルのキャップ

資源ごみ袋
 ・水切りはしっかりと!

容器包装プラスチック類

この表示のある、商品を入れるものや商品を包むもの

プラスチック容器
 ・たまご・海苔
 ・薬・惣菜や弁当
 ・味噌・豆腐

発泡スチロール製カップ
 ・たまご
 ・海苔

レジ袋
 ・スーパー

トトレ・発泡スチロール

キャップ類
 ・チューブや洗剤のキャップ
 ・ペットボトルのキャップ
 ・シャンプー、リンス等のポンプ部分

資源ごみ袋
 ・洗って乾かす
 ・中身が完全に取除けないものは可燃ごみへ

缶

スチール及びアルミ缶(18ℓ以下のもの)

飲料、食用びん

茶・ジュース缶 ビール缶

缶詰

おせんべい

菓子缶(フタ部分は、不燃ごみへ)

海苔・茶缶など食用缶

出し方の注意
 ・中身を取り出してよく洗う
 ・缶はつぶさない、重ねない
 ・油缶は不燃ごみへ

資源ごみ袋

びん

何回も繰り返し使用できる一升瓶、ビール瓶は、できるだけ資源回収や販売店に出してください。

飲料、食用びん

ジュースびん

洋酒びん

調味料のびん

ジャム類のびん

出し方の注意
 ・中身を取り出してよく洗う
 ・金属製のふたは、不燃ごみへ
 ・プラスチック製のふたは、プラスチック製容器へ
 ・コップ、割れたびんは、紙に包んで、不燃ごみ
 ・油びんは不燃ごみ

資源ごみ袋

ペットボトル

PET

飲料用、酒類、醤油等の容器

出し方の注意
 ・中身を取り出してよく洗う
 ・ボトルに限る
 ・キャップやふたは、プラスチック製容器へ
 ・ボトルはつぶさない
 ・ラベルを取る必要はありません。

資源ごみ袋

古紙類

紙パックは水洗い後、乾かしてから開いた状態で出して下さい。

新聞紙・チラシ

本・雑誌

ダンボール

その他の紙(空き箱類)箱を平たくする

出し方の注意
 ・紙ひもで十文字にしぼる
 ・5種類に分けて紙ひもを用いてしぼる
 ・ビニールや金属類は取り除く
 ・雨の日のは出すのを控え、次の収集日に出す

燃やせないごみ(不燃ごみ)

カセットボンベ・スプレー缶

必ず穴を開ける

油・オイル缶(18リットル以下のもの)

陶磁器類
 茶碗・皿
 アルミ箔

金属類・鎖
 ハンガー、缶詰のフタ
 刃物等は紙に包んで

ガラス類
 のりびん、油、化粧びんなど

食用缶のふた

傘の骨組み

出し方の注意
 ・刃物や危険物の場合必ず表示をする

不燃ごみ袋

小型の家電製品(13品目)

ゲーム機外12品目は、市役所及び地区公民館に設置の小型家電回収ボックスにも出せます。(※ただし、出せる品目や大きさ等にきまりがありますので、お問い合わせください。)

・電池は抜いて有書ごみに出す。
 ・家電リサイクル5品目は、家電量販店に相談してください。

デジタルカメラ
 ゲーム機
 電卓
 携帯電話など

※回収ボックスの投入口は縦10cm横25cmです。それより大きなものは不燃ごみへ出して下さい。

食用・天ぷら油

キャップの付いたボトルに入れて燃やせるごみの日にステーションに出してください。

・指定袋に入れる必要はありません。

桜島の灰

専用の降灰袋に入れて、ステーションに出してください。

降灰袋

有害ごみ

グローブ
 乾電池・ボタン型電池・バッテリーは除く

蛍光灯・電球

水銀製体温計

・割らずにそのまま出す

・種類ごとにそれぞれ入れる

不燃ごみ袋

出来るだけ販売店に出してください

以下の地域の方は収集方法・収集日が異なります、ご注意ください。

東市来地域	吹上地域	日吉地域
自治会指定の収集所(各1カ所)	各地区公民館	8月9日(金)・12月13日(金)
いつでも投入できます 収集所の美化に努めましょう	乾電池・ボタン型電池はいつでも投入できます。 伊作地区は吹上中央公民館・保健センターへ	乾電池・ボタン型電池 各地区公民館はいつでも投入できます

市で処理できない物

エアコン
 洗濯機
 テレビ
 冷凍・冷蔵庫
 衣類乾燥機

パソコン
 製造メーカーへ依頼してください

自動車・バイク部品
 ガスボンベ
 ブロック
 瓦
 土砂・建築廃材等産業廃棄物
 農業用ビニール
 農機具
 農薬
 消火器
 医療系廃棄物

購入先や専門業者へ依頼してください。
家電リサイクル対象製品
処理困難物

指定ごみ袋に入らないもの

粗大ごみ

じゅうたん
 布団
 自転車
 家具

大型のポリ容器
 ガスコンロ
 家電製品
 ・家電リサイクル対象製品を除いたもの

石油ストーブ
 灯油・乾電池は取り除く

粗大ごみの処理方法

粗大ごみは、電話申込みにより収集を依頼するか、自ら日置市クリーン・リサイクルセンターへ持ち込んでください。

個別収集(有料)の申込みをする場合は、指定収集日の5日前までに申込みをしてください。

粗大ごみ受付窓口
日置市クリーン・リサイクルセンター
 鹿児島市入佐町2319番地
 ☎099-292-5850
 電話受付時間/月～金曜日(8:30～17:00)

粗大ごみ処分手数料 **630円** (10kg増すごとに100円加算)
 ・個別収集基本料

日置市クリーン・リサイクルセンターで処理できるすべてのごみは、自分で搬入も出来ます。

処理手数料	
燃やせるごみ	10kgごとに90円
その他のごみ	10kgごとに100円

搬入時間:月～金曜日(祝日・振替休日・12月30日～1月3日は除く)および第1・3日曜日(8:30～12:00、13:00～16:00)



日置市男女共同参画センターだより

日置市男女共同参画
キャッチフレーズ

「わたしの気づきが第一歩」

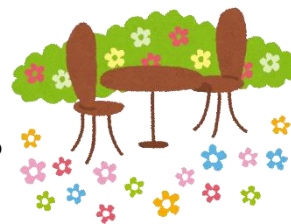
3月号
(第97号)

春は、出会いと別れの季節でもありますね。卒業、入学、転職、復職など、大きな転機を迎えられ、環境の変化がある方もいらっしゃることでしょう。もしかしたら、中には“なんだか疲れたなあ” “どうして思うようにいかないのかなあ” など、身の回りの変化に対応することが大変に感じられたり、悩みを抱えている方もいらっしゃるのではないのでしょうか。

そんな時は、一人で抱え込まずに、誰かに話してみませんか？

話すことで心の整理ができ、解決へのヒントが見つかるかもしれません。

当センターでは、相談日以外にも、開館日には相談員と話することができる日がありますので気軽にお電話にてご予約くださいね。(相談員)



～ひとりで悩んでいませんか？～

人に話すことで心が軽くなることがあります。カウンセラーがお伺いします。(守秘義務あり)

心のモヤモヤ相談

4/5(金)、4/17(水)、4/26(金)



【時間】午前10時～午後4時
【場所】日置市男女共同参画センター

日置市「市民のための相談室」

相談ダイヤル：099-273-2160



月曜日～金曜日 午前8時30分～午後4時30分
(土、日、祝日を除きます) <相談無料・秘密厳守>

3月のご案内

NEW!

さんかく△ひろば(男女共同参画についてのカタリバ)

4月12日(金) 午後2時～午後4時

日頃思っているいろんな気持ちを語れる時間です。
どなたでも自由に参加できます。気楽にご参加ください。



相談



健康相談(保健師)

4月12日(金)
10:00～12:00



健康相談(助産師)

4月19日(金)
10:00～12:00

催し



おはなし会

4月17日(水)
10:30～11:30

※赤ちゃんから大人まで
一緒に参加できます♪



赤ちゃんの遊びとおはなしの会

4月12日(金)10:15～
(30分程度)

『赤ちゃんの発達について』
(※予約は当日までお受けできます。)

講座

①ハピネスセルフコンディショニング

4月10日(水) 10:10～11:40

講師 出来 由香利 先生

らくらく運動で身体のゆがみをとりましょう。

【持参する物】

・タオル
・動きやすい服装 ・水分補給の飲み物

定員 10名

②シンプルにできるお片付け

4月24日(水) 10:10～11:40

講師 整理収納アドバイザー
山口 絵里奈 先生

定員 10名

あれこれ悩まずに簡単にできるお片付けのお話を聞きながら、受講者皆さんで楽しい時間を共有してみませんか。

要予約

託児有

開催日の10日前まで、電話またはメールでご予約ください。
申込者多数の場合は抽選を行い、外れた方のみ1週間前までに連絡します。

4月行事予定カレンダー



健康相談
(助産師)



健康相談
(保健師)



心のモヤモヤ相談
(男女共同参画専門員)

日	月	火	水	木	金	土
	1 休館	2 休館	3	4 休館	5 心	6 休館
7	8 休館	9 休館	10 【講座】①ハピネスセルフ コンディショニング	11 休館	12 さんかく△ひろば 赤ちゃんの遊びと おはなしの会	13 休館
14	15 休館	16 休館	17 おはなし会	18 休館	19 日	20 休館
21	22 休館	23 休館	24 【講座】②シンプルにでき るお片付け	25 休館	26 心	27 休館
28	29 休館	30 休館				

“男女共同参画基本計画”ってどんな計画？

「男女共同参画基本計画」は、固定的な性別役割分担意識にとらわれることなく、誰もが多様な生き方が選択でき、安心して暮らすことができるよう、あらゆる分野で、行政はもちろん、市民や事業者のかたがたが、それぞれの立場で課題に気づき、その解決に向けた行動につながるよう、男女共同参画社会の実現に向けた取り組みの基本計画です。

「男女共同参画って何?」、「男女共同参画って難しい」という言葉をよく聞きますが、男女共同参画は特別なものではありません。私たちを取り巻く、ごくごく身近なことなのです。

みんなで築いていく男女共同参画社会を、この機会に一緒に考えてみませんか？

家庭や、地域、学校、職場などで感じる、ジェンダー（性別役割のモヤモヤ）関連の“つぶやき”を募集しています。なお、お寄せいただいた“つぶやき”は、当センター内に掲示してあります「つぶや木」に掲載させていただく場合もあります。



「つぶやき」は
「つぶや木」から



日置市男女共同参画センターは…

☘ 語り合いの場 ☘ 学びあい場の場 ☘ いきぬきの場 ☘ リラックスの場 です。

フリースペースなど、どなたでも利用できます。

日置市男女共同参画センター(南銀ATM奥)

【住所】 日置市伊集院町徳重439-8
 【TEL/FAX】 099-295-3411
 【開館】 日、水、金(祝日を除く) 10:00~16:00
 【Mail】 joseiginten@po5.synapse.ne.jp
 【ホームページ】 <https://joseiginten.jimdofree.com>



※ 保育士(育児相談)および、モヤモヤ相談(例:自分自身、家庭、地域、職場、人間関係の悩みなど)は、いつでも受け付けています。お気軽にご利用ください。