

ひおき助けあい隊 おきがるサービス



「ちょっと困ったな」を応援したくて

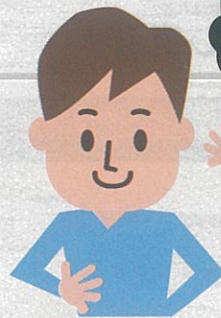


助けあえる地域づくりの仕組み

有償助けあいサービスを始めました

ちょっと助けて
もらいたいな

お互い様だよ♪
気がねなく



お問い合わせ先

日置市社会福祉協議会

本所(日吉) : 099-246-8561

伊集院支所 : 099-272-2306

東市来支所 : 099-274-6565

吹上支所 : 099-296-5257



日置市社会福祉協議会
ボランティアPRキャラクター
ラボちゃん

ひおき助けあい隊おきがるサービス

サービスについて

内容

- ★ 買い物代行
 - ★ ごみ出し
 - ★ 簡単な庭整備
 - ★ その他(相談に応じます)
- ※原則として1日2時間以内に終わるもの



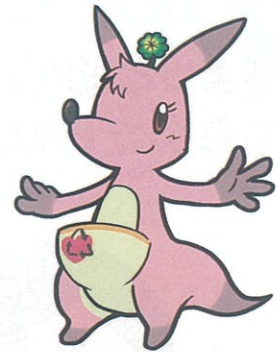
料金

- ★ 30分迄300円
- ※以降10分を超えるごとに100円加算
- ★ 10分以内で済む作業1回100円

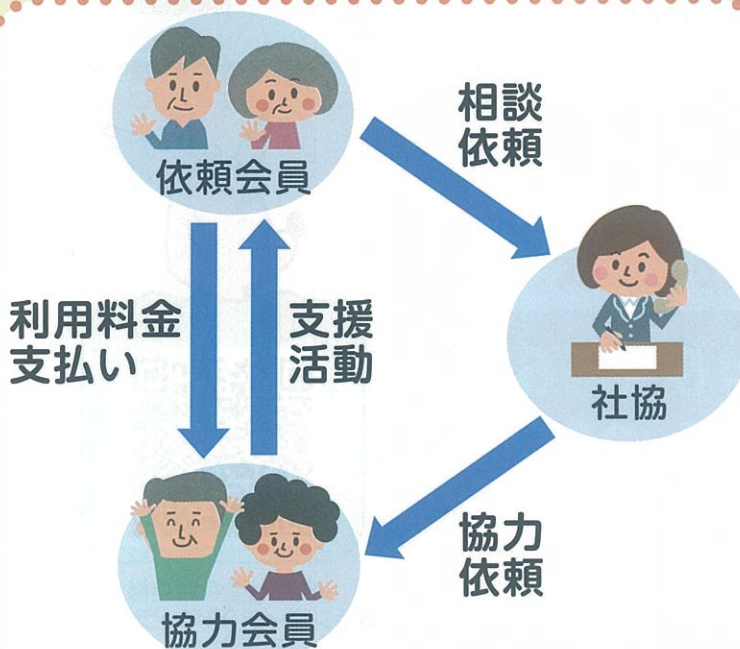


利用日時

- ★ 利用日：月曜日～金曜日
- ※土・日・祝日、12月20日～1月11日を除く
- ★ 時間：9:00～16:00の間
- ※原則、1日2時間を限度とします



サービスのしくみ



協力会員募集中♪



くわしくは社協まで



ヤミ金融、悪質商法に注意!!



- ヤミ金融に対する被害の未然防止対策
 - 携帯電話による融資勧誘や街中に貼られた広報ビラを見て、安易に融資を申し込まない。
 - お金を借りる場合は、銀行などの金融機関を利用し、金融業者から借りる場合は、登録業者であることや正規の貸し付け条件であることをよく確認する。
 - 業者から一方的にお金を講座に振り込まれた場合は、業者からの取り立てには応じず、警察や消費生活センターなどの機関に相談する。
- 悪質商法に対する被害の未然防止対策3箇条
 1. はっきりと断る！
 2. 家族や知人に相談する！
 3. よく契約内容を確認する！

※困ったら消費生活センター、市町村の消費者相談窓口、警察署、交番、駐在所に連絡を！！

チエストくん
から一言



4月に入り、本県で警察官を名乗って口座番号などを聞き出そうとする不審電話が相次いで確認されているよ。
行政機関が暗証番号を聞いたり、通帳等を預かったりすることはないので、不審に思ったら警察署や交番に相談しよう。

春の全国交通安全運動が実施されます

令和5年5月11日(水)～同年5月20日(土)

5月20日(土)は交通事故死ゼロを目指す日

《スローカン》横断は しっかりよく見て たしかめて
《運動の重点》

- 1 子どもを始めとする歩行者の安全の確保
 - ・ 歩行者も横断歩道を渡る、信号に従うといった交通ルールを確実に守りましょう。
 - ・ 通学路や、子どもが日常的に集団で移動する経路等で、見守り活動を行いましょう。
 - ・ 歩行者もドライバーも、互いに「思いやり・ゆずり合い」の気持ちを持ちましょう。
- 2 横断歩行者事故等の防止と安全運転意識の向上
 - ・ 横断歩道手前では減速し、横断しようとする歩行者がいる場合は、確実に停止しましょう。
 - ・ 飲酒運転を「しない・させない・見逃さない」という意識を高めましょう。
 - ・ 運転席、助手席と同様に後部座席もシートベルトの着用は義務です。
- 3 自転車のヘルメット着用と交通ルール遵守の徹底
～『かごしま自転車条例』の理解促進～
 - ・ 令和5年4月1日から施行された改正道路交通法により、全ての自転車利用者のヘルメットの着用が努力義務となりました。
 - ・ 自転車を利用される方は、乗車用ヘルメットを着用し、自転車損害賠償保険などに加入しましょう。
 - ・ 「自転車安全利用五則」を遵守し、自転車の交通ルール・マナーを守りましょう。



自動車安全利用
五則

- 1 車道が原則、左側を通行
歩道は例外、歩行者を優先
- 2 交差点では信号と一時停止
を守って、安全確認
- 3 夜間はライトを点灯
- 4 飲酒運転は禁止
- 5 ヘルメットを着用



来市東交番事件簿

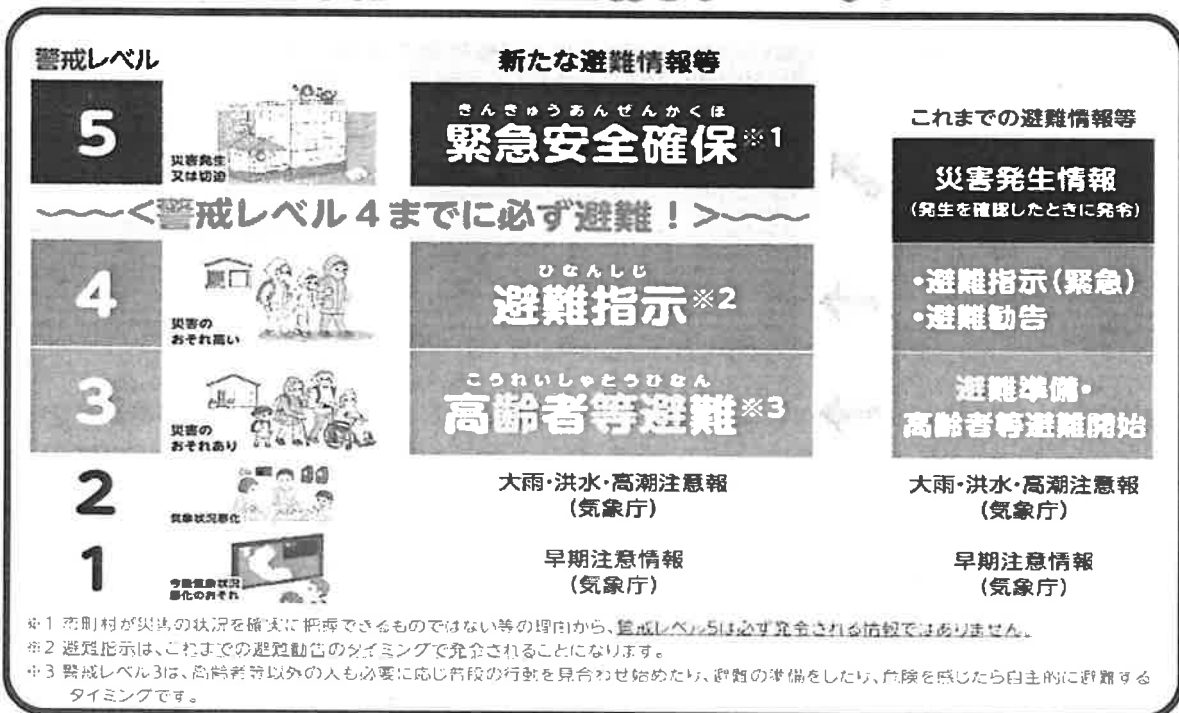
『3月中の事件件数』	『3月中の交通事故件数』
・万引き 1件	・人身事故 2件(+1)
・火気乱用の罪 1件	・物件事故 18件(+6)
・住居侵入・窃盗事件 1件	()内は前年度比
・その他事件 1件	

※吹上浜におけるアベック拉致容疑事案解決のため情報提供のご協力をお願いします！

【災害被害を減らす防災知識と普段の備え】

- 気象庁が発表する「防災気象情報」を活用し、大雨や台風への備え！
テレビやスマートフォンで気象情報を入手し、災害が起こる前に早めの避難を心がけましょう。
- 雨や風が強くなる前に、家屋の補強などの対策！
窓や雨戸はしっかりと閉め、必要に応じて補強し、側溝や排水溝の落ち葉や泥を除去して水はけをよくしておきましょう。
- 日頃から防災マップやハザードマップで避難場所などチェック！
日頃から、市町村が作成している「防災マップ」等を活用して、避難場所や危険箇所を確認しておきましょう

5段階の警戒レベル



災害に対する備えをしておくことや、危険を感じたら早めに避難するなど、自らの命を守るための防災行動を起こすことが重要！！

