

日置市地域福祉推進計画

(第4期日置市地域福祉計画及び
第4期日置市地域福祉活動計画)

《概要版》



【基本理念】

“とも”に生き 共に創る
みんなが暮らしやすいまち ひおき

日置市地域福祉推進計画は、地域福祉を推進していく主役である市民や福祉事業者等の社会福祉活動の担い手が行う取組、日置市の支援策などについて取りまとめた計画であり、日置市と日置市社会福祉協議会が策定したものです。

1 基本目標と基本施策

以下の4つの基本目標を定め、基本目標と基本目標に関連する基本施策を総合的に推進します。

基本目標1 地域福祉を支える人づくり

- (1) 地域を支える人づくりの推進
- (2) 専門人材育成の推進

基本目標2 とともに支え合い、助け合うことができる活動づくり

- (1) 市民による福祉活動の推進
- (2) 市民同士の交流の促進

基本目標3 誰もが安全に安心して暮らすことができるまちづくり

- (1) 生活環境の整備の推進
- (2) 防災・防犯・事故防止対策の充実
- (3) 市民の人権を守るための取組の推進

基本目標4 必要な支援を受けることができる仕組みづくり

- (1) 包括的な相談支援体制の確保
- (2) 福祉分野における各種サービス・支援の提供体制の確保
- (3) 関係機関同士の連携体制の強化
- (4) 必要な支援に適切につながるができる体制の確保

2 市民の皆さんに取り組んでほしいこと

地域共生社会を実現するためには、日置市や日置市社会福祉協議会、福祉事業者の取組だけでなく、地域や市民の皆さんの協力が必要です。

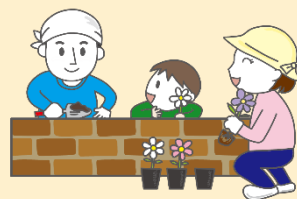
日置市が暮らしやすいまちとなるよう、協力をお願いします。

1. 自治会に加入するとともに、
地域活動やボランティア活動に積極的に参加しましょう！
2. 福祉に関する研修会や講演会、イベント等に
積極的に参加しましょう！
3. 福祉に携わる仕事の大切さや魅力について
理解を深めましょう！
4. 近隣や近所の人同士で、見守りや声かけを行いましょう！



5. 地域での会合や交流の場などに積極的に参加しましょう！

6. 生活を支えるサービスについて、
情報を積極的に入手し、必要に応じて利用しましょう！



7. 外出時には、障がい者等が優先される駐車スペース
や優先席等に関するルールを守るなど、
周りの人に配慮した行動に努めましょう！



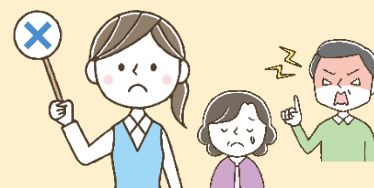
8. 地域の避難場所や防災・防犯・事故防止に関する情報を
積極的に入手しましょう！

9. 防災訓練や防災・防犯・事故防止等に関する講習会等に
積極的に参加しましょう！



10. 近隣に災害時等の避難が難しい人がいる場合には、
可能な限り支援ができるよう、
事前に本人や家族、地域の人などと話し合ひましょう！

11. 人権について正しく理解し、人を差別したり、
人に暴力をふるったりしないようにしましょう！



12. DVや虐待等の被害にあっているような人
が近くにいたら、専門機関に通報しましょう！

13. 困りごとがあったらいつでも相談できるよう、
住んでいる地域の民生委員・児童委員や、
行政や民間が開設している相談窓口の情報を
積極的に入手しましょう！



14. 自分や家族が福祉サービス等を利用するときには、
それぞれのサービスの目的や内容を理解し、
適切な利用を心がけましょう！



15. 近隣に困りごとを抱えている人がいたら、相談に応じたり、
必要に応じて相談機関につなぎましょう！

16. いざという時に、
自分や家族、周りの人が必要な支援を受けることができるよう、
行政等が発信する福祉サービスや
支援に関する情報を積極的に入手しましょう！



3 主な相談窓口一覧

日置市や日置市社会福祉協議会では、福祉に関する相談窓口を開設しています。
あなたやご家族が悩みごとや相談ごとを抱えていらっしゃいましたら、お気軽にご相談ください。

また、あなたの周りの方で悩みごとや相談ごとを抱えていらっしゃるような場合には、相談窓口を紹介したり、相談窓口までご連絡ください。

相談窓口	電話番号	主な相談内容
日置市子ども支援センター	099-272-2309	子育てや教育など、子どもに関する こと
日置市地域包括支援センター	099-248-9423	高齢者に関すること
日置市障がい者等 基幹相談支援センター	099-248-7340	障がい者に関すること
日置市役所 健康保険課	099-248-9421	心の健康に関すること
日置市役所 市民生活課	099-248-9414	人権や家庭内の問題、財産・相続に 関すること
日置市配偶者暴力 相談支援センター	099-273-2160	配偶者や交際相手からの暴力に 関すること
日置市消費生活センター	099-273-2172	消費生活に関すること
心配ごと相談 (日置市社会福祉協議会)	099-246-8561	日常生活の困りごとに関する こと

その他、出張相談会なども定期的に開催しています。

どこに相談したらよいか分からない場合や相談会などについて詳しくお知りになりたい場合は、日置市役所福祉課または日置市社会福祉協議会までお問い合わせください。



日置市

〒899-2592 日置市伊集院町郡1丁目100番地
TEL: 099-248-9460 (福祉課直通)



社会福祉法人 日置市社会福祉協議会

〒899-3101 日置市日吉町日置1132番地1
TEL: 099-246-8561