

日置市農産物直売所ひまわり館及び

日置市山神の郷施設の譲渡公募に係る募集要項

令和5年10月

日置市吹上支所産業建設課

目次

第1	譲渡の概要	1
第2	譲渡物件の概要	1
第3	譲渡物件の最低譲渡価格	2
第4	応募者の資格	2
第5	譲渡条件	2
第6	スケジュール及び応募手続き等	3
第7	審査方法と結果公表について	5
第8	譲渡契約	6
第9	業務の引継ぎ	6
第10	問合せ先	6
第11	土地	7
第12	備品一覧	9
別紙	資料	14
	位置図	14
	地籍図	15
	平面図	18
	様式集	22

第1 譲渡の概要

日置市農産物直売所ひまわり館及び日置市山神の郷施設（以下「ひまわり館・山神の郷施設」という）は、平成22年度から指定管理制度を導入し、農林漁業の振興を担ってきた。令和4年度からは株式会社九州産直市場が指定管理者として施設の管理をしてきたが、施設の有効かつ長期活用を図るためには、民間事業者による経営が必要であると判断した。本市においては、民間活力の導入の方針により今期指定管理期間を変更し、変更後は民間譲渡する方向を決定したところである。

第2 譲渡物件の概要

1 日置市農産物直売所ひまわり館

(1) 土地

ア 所在地	鹿児島県日置市吹上町中之里 2939 番地 1 ほか12筆
イ 地目	宅地
ウ 面積	3,727.95 m ²

(2) 建物

ア 所在地	鹿児島県日置市吹上町中之里 2939 番地 1
イ 構造	木造平屋建
ウ 延床面積	278.95 m ²
エ 建築年月日	平成16年3月25日
オ 施設内容	農産物直売所、事務室、トイレ

2 山神の郷施設 農林水産物加工施設（あじのふるさと館）体験学習施設（おもいで館）

(1) 土地

ア 所在地	鹿児島県日置市吹上町永吉8187番地1ほか18筆
イ 地目	田、畑、雑種地、山林
ウ 面積	15,179.37m ²

(2) 建物

ア 所在地	鹿児島県日置市吹上町永吉8194番地
イ 構造	鉄骨平屋建
ウ 延床面積	あじのふるさと館252m ² おもいで館400m ²
エ 建築年月日	あじのふるさと館 平成8年3月20日 おもいで館 平成9年3月20日
オ 施設内容	あじのふるさと館 研修室、休憩室、事務室、トイレ、製麴室、原材料室、漬物室、加工室、ボイラー室、倉庫 おもいで館 調理場、事務室、試食・体験室、そば打ち室、トイレ

3 山神の郷施設 特産物直売施設（かめまる館）

(1) 土地

ア 所在地	鹿児島県日置市吹上町永吉15446番地ほか5筆
イ 地目	田、畑、宅地、公衆用道路
ウ 面積	2,545m ²

(2) 建物

ア 所在地	鹿児島県日置市吹上町永吉15446番地
イ 構造	鉄骨平屋建

- ウ 延床面積 特産物直売施設187.50㎡、食堂26.01㎡、トイレ26.28㎡
- エ 建築年月日 平成10年3月20日
- オ 施設内容 販売コーナー、事務室

4 備品
別紙第12のとおり

5 譲渡予定時期 令和6年4月1日

第3 譲渡物件の最低譲渡価格

建物の最低譲渡価格は6,740,000円（消費税及び地方消費税額を含む。）とする。

※協議によっては変更の可能性がある。

(1) 価格

項目	内 訳	数 量	最低譲渡価格
建物	建物・設備	一式	6,740,000円

(2) 土地については、有償貸付とする。

なお、貸付料は、日置市公有財産管理規則（平成17年日置市規則第51号）第30条において準用する日置市行政財産使用料徴収条例（平成17年日置市条例第60号）第2条から第4条までの規定により、貸付契約時における土地の評価額に基づき当該契約において決定する。

貸付面積は、土地の登記簿上の面積とする。

第4 応募者の法人資格

- 1 法人の本店又は支店が日置市内に所在していること。
- 2 令和4年4月以降に物産館等の運営の実績があること。
- 3 応募者の制限

(1) 地方自治法施行令（昭和22年政令第16号）第167条の4の規定による一般競争入札の参加資格を有しないものに該当しないこと。

(2) 日置市物品調達等に係る有資格業者の指名停止に関する要綱（平成22年日置市告示第23号）又は日置市建設工事等有資格業者の指名停止に関する要綱（平成17年日置市告示第21号）に基づく指名停止措置を受けていないこと。

(3) 市税を滞納していないこと。

(4) 破産法（平成16年法律第75号）に基づく破産手続を行っている法人でないこと。

(5) 会社更生法（平成14年法律第154号）、民事再生法（平成11年法律第225号）等に基づく再生又は再生手続を行っている法人でないこと。

(6) 暴力団員による不当な行為の防止等に関する法律（平成3年法律第77号）第2条第6号に規定する暴力団員又は同条第2号に規定する暴力団若しくは暴力団員と密接な関係を有する者が経営に関与していないこと。

(7) 代表者及び役員等が、次の項目に該当していないこと。

ア 破壊活動防止法（昭和27年法律第240号）に規定する破壊的団体及びその役職員又はその構成員

イ 無差別大量殺人行為を行った団体の規制に関する法律（平成11年法律第147号）に規定する処分を受けている、又は過去に受けたことがある団体及びその役職員又はその構成員

ウ 風俗営業等の規制及び業務の適正化等に関する法律（昭和23年法律第122号）に規定する風俗営業又は性風俗関連等特殊営業等を当該物件で営もうとする者

(8) 本要項に定める譲渡条件を遵守する者であること。

第5 譲渡条件

次に定める譲渡の条件は、譲渡日から10年経過するまでの間(以下「適用期間」という。)に限り適用する。

- 1 地域の農林水産業及び行政機関等の農林水産業政策に協力すること。
- 2 市の各種農林水産業関連機関と連携を図ること。
- 3 現にひまわり館・山神の郷施設に出荷している者(以下「出荷者」という。)を引き継ぐこと。
- 4 現行の人員配置、事業計画、事業費の支出状況等を踏まえ、堅実で透明な運営を行い、出荷者、来館者、地域住民等からの信頼や期待に応えるよう努めること。
- 5 必要となる当該施設の改修、補強及びこれらに伴う調査をはじめとするその他一切の経費は、譲受人への負担とする。
- 6 譲受人が自らひまわり館・山神の郷施設を運営すること。
- 7 現にひまわり館・山神の郷施設に勤務する者のうち、希望する者の継続雇用について配慮すること。
- 8 新規雇用をする場合は、日置市内に在住する者を優先するよう努めること。
- 9 譲受人は地域住民や団体等と良好な関係を構築するとともに、地域行事等においては必要に応じて借地の一部を開放すること。

第6 スケジュール及び応募手続等

1 スケジュール(予定)

募集要項の公表	令和5年11月1日(水)
公募説明会・現地見学	令和5年11月9日(木)
質問の受付	令和5年11月9日(木)～15日(水)
質問の回答	令和5年11月27日(月)
譲渡応募申込書・ 運営方針の提出	令和5年11月15日(水)～30日(木)
審査	令和5年12月11日(月)
結果の公表	令和5年12月中旬
譲渡仮契約の締結	令和6年1月
有償譲渡に係る議会の議決	令和6年3月
土地貸付契約の締結	令和6年3月中旬
引渡し協議開始	令和6年3月中旬
譲渡物件の引渡し	令和6年4月1日

2 応募手続等

(1) 募集要項の配布

- ア 配布期間：令和5年11月1日(水)から30日(木)まで
(土日祝日を除く、開庁日 午前8時30分から午後5時15分まで)
- イ 配布場所：日置市吹上支所産業建設課又は日置市ホームページ
ホームページアドレス <http://www.city.hioki.kagoshima.jp/>

(2) 公募説明会及び現地見学の開催

- ア 開催日時：令和5年11月9日(木)午後2時
- イ 開催場所：日置市役所吹上支所2階大会議室(日置市吹上町中原2847番地)
- ウ 受付方法：令和5年11月7日(火)までに別添の「譲渡公募説明会・現地見学参加申込書」(様式1)をファクシミリ又は電子メールで提出のこと。
- エ 参加人数：各応募団体で2人以内

(3) 質問の受付

- ア 受付方法：令和5年11月15日（水）午後5時15分までに別添の「質問票（様式2）」を吹上支所産業建設課へ提出すること。
ファクシミリ、電子メール郵送又は持参とし、電話による質問は受け付けない。
- イ 回答方法：質問者に対し、11月27日（月）までにファクシミリ又は電子メールにより回答します。

(4) 応募に関する事項

- ア 提出書類
- (ア) 日置市農産物直売所ひまわり館・日置市山神の郷施設譲渡応募申込書（様式3）
 - (イ) ひまわり館・日置市山神の郷施設の運営方針等について（様式4）
 - (ウ) 購入希望価格調書（様式5）
 - (エ) 応募法人の登記事項証明書
 - (オ) 定款、規約又はこれらに類する書類
 - (カ) 滞納のない証明書
 - (キ) 法人の財務状況及び収支計画等に関する書類
 - (i) 直近3年間の貸借対照表及び損益計算書
 - (ii) 令和6年度を初年度とする3年間の収支計画
 - (ク) 印鑑証明書
 - (ケ) 取得に必要な資金を確認できる書類
- イ 提出期限 令和5年11月30日（木）午後5時15分
※期限内に提出がない場合は応募に参加できない。
- ウ 提出された書類は返却しない。
- エ 提出部数 正本1部
- オ 応募に関して必要となる費用は応募する法人の負担とする。
- カ 留意事項
- (ア) 応募者は、申請書の提出をもって本事項の記載事項を承諾したものとみなす。
 - (イ) 1法人1応募とする。
 - (ウ) 提出された応募書類の内容を変更することはできない。
 - (エ) 応募のために提出した書類は、返却しない。
 - (オ) 応募のために提出した書類は、開示請求があった場合は、日置市情報公開条例（平成17年日置市条例15号）の規定に基づき、譲渡先法人決定後、同条例第7条に規定する非開示情報を除き、原則として開示する。
 - (カ) 応募書類提出後に辞退するときは、応募辞退届を提出すること。様式は任意とするが、応募法人の代表者氏名を併記・押印したものでなければならない。

第7 審査方法と結果公表について

- 1 応募法人の選定は、「日置市農産物直売所ひまわり館及び日置市山神の郷施設民間移管選定委員会」で検討を行い、その意見を聞いた上で市が決定する。
- 2 審査に当たっては、以下により行う。

大項目	小項目	主眼・着眼点
(1)来館者・出荷者に関する事項	来館者へのサービス提供	来館者本位の立場から、来館者への個別・具体的なサービス提供を行うための基本的な考え方と具体的な取組、それらを実現し、継続するための方策
	出荷者との関係の構築	これまで培われてきた出荷者とひまわり館・山神の郷施設との間の関係を継続するための方策
(2)運営に関する事項	職員の育成・職場環境	ひまわり館・山神の郷施設で働く職員のやる気や満足度を高めるための職場の環境づくり等についての基本的な考え方と具体的な取組、それらを実現し、継続するための方策
	苦情解決の仕組み	様々な苦情に対する解決の仕組みについての基本的な考え方と具体的な取組、それらを実現し、継続するための方策
	事故発生時の対応	日常的な事故防止や発生時の対応、再発防止等についての基本的な考え方と具体的な取組、それらを実現し、継続するための方策
	衛生管理等の対策	日常的な衛生管理から感染症、食中毒等の発生時の対応、再発防止等についての基本的な考え方と具体的な取組、それらを実現し、継続するための方策
	非常災害対策	非常災害発生時の危機管理についての基本的な考え方と具体的な取組、それらを実現し、継続するための方策
(3)連携に関する事項	地域との連携	地域の特性を踏まえ、地域住民、農林水産業従事者との連携のほか、地域社会との協力に関する工夫等の地域連携についての基本的な考え方と具体的な取組、それらを実現し、継続するための方策
(4)法人に関する事項	事業経営の実績	適正かつ安定した事業経営の実績があること
	ひまわり館・山神の郷施設の基本方針	経営理念を具体化したひまわり館・山神の郷施設運営の基本方針
(5)購入希望価格に関する事項		購入希望価格に対する提案価格の割合に応じて評価点を算出する

3 応募法人は、第2回選定委員会において、施設の運営方針等について説明をすること。

4 選定順位の考え方

上記2の選定順位は、次に掲げる方法により付すものとする。

- (1) 選定委員会の各委員が審査基準に基づき、評点の高いものから順位を付し、当該各委員が付した順位のうち、1位の数の最も多い応募法人を選定順位の第1順位とする。

- (2) 上記 (1)において、1位の数が同数のときは、2位の数の最も多い応募法人を選定順位の第1順位とする(3位以下同様とする)。
- (3) 上記 (2)においても、順位の数が同数のときは、全委員の評点の合計点の最も高い応募法人を選定順位の第1順位とする。
- (4) 選定結果は、応募された全事業者へ文書で通知するとともに、日置市ホームページで公表する。
- (5) 選定委員会で検討し市が選定した後に、次のいずれかに該当する場合は、審査結果にかかわらず選定を取り消す。
 - ア 提出された書類の内容に、重大な不備及び虚偽があったと認められる場合
 - イ 応募者の資格に該当しないことが判明した場合
 - ウ その他市民の疑惑や不信を招くような行為をしたと市長が認める場合

第8 譲渡契約

- 1 選定結果後は、譲渡仮契約を締結し、議会の議決後本契約となる。
- 2 施設は、土地の有償貸付について、存続期間10年間の事業用借地権設定契約公正証書を締結することから、借地借家法(平成3年法律第90号)第23条第2項の規定により同法第13条に規定する建物買取請求権の適用はないものとする。

第9 業務の引継ぎ

譲受人とは、売買契約締結以降、令和6年4月の譲渡に向けて、協議や引継ぎを行う。
なお、その経費については譲受人の負担とする。

第10 問合せ先

〒899-3301 鹿児島県日置市吹上町中原2847番地
鹿児島県日置市吹上支所産業建設課農林水産係
電話 099-296-2114 ファクス 099-296-3299
メールアドレス nousei03@city.hioki.lg.jp

土地

(1) 貸し付ける土地の概要

ひまわり館

土地の表示	地目	面積	備考
日置市吹上町中之里2939番1	宅地	326m ²	
日置市吹上町中之里2939番2	宅地	466m ²	
日置市吹上町中之里2945番1	宅地	107.46m ²	
日置市吹上町中之里2946番1	宅地	90m ²	
日置市吹上町中之里2946番2	宅地	29m ²	
日置市吹上町中之里2947番1	宅地	140.38m ²	
日置市吹上町中之里2948番1	宅地	659m ²	
日置市吹上町中之里2948番2	宅地	44m ²	
日置市吹上町中之里2949番1	宅地	299.11m ²	
日置市吹上町中之里2949番2	宅地	345m ²	
日置市吹上町中之里2939番3	宅地	355m ²	
日置市吹上町中之里2945番2	宅地	549m ²	
日置市吹上町中之里2939番4	宅地	318m ²	
計		3,727.95m ²	

山神の郷施設農林水産物加工施設（あじのふるさと館）体験学習施設（おもいで館）等

土地の表示	地目	面積	備考
日置市吹上町永吉8187番1	畑	685m ²	
日置市吹上町永吉8187番2	山林	145m ²	
日置市吹上町永吉8195番	原野	41m ²	
日置市吹上町永吉8213番	畑	669m ²	
日置市吹上町永吉8214番	畑	612m ²	
日置市吹上町永吉8148番5	田	712m ²	
日置市吹上町永吉8148番4	田	465m ²	
日置市吹上町永吉8148番2	田	213m ²	
日置市吹上町永吉8148番3	田	1,258m ²	
日置市吹上町永吉8189番1	畑	266m ²	
日置市吹上町永吉8161番3	雑種地	15m ²	

日置市吹上町永吉8193番1	畑	892m ²	
日置市吹上町永吉8211番1	畑	1,425m ²	
日置市吹上町永吉8196番7	田	3,411m ²	
日置市吹上町永吉8193番3	山林	469m ²	
日置市吹上町永吉8188番1	田	921m ²	
日置市吹上町永吉8161番5	雑種地	9.37m ²	
日置市吹上町永吉8167番3	雑種地	2,782m ²	
日置市吹上町永吉8167番5	雑種地	189m ²	
計		15,179.37m ²	

山神の郷施設特産物直売施設（かめまる館）

土地の表示	地目	面積	備考
日置市吹上町永吉15440番	公衆用道路	740m ²	
日置市吹上町永吉15445番1	田	331m ²	
日置市吹上町永吉15446番	畑	176m ²	
日置市吹上町永吉15453番1	田	389m ²	
日置市吹上町永吉15454番1	宅地	316m ²	
日置市吹上町永吉15471番1	公園	593m ²	
計		2,545m ²	

第12 備品一覧

※譲渡日までに数量等が変動する場合がある。

ひまわり館

品名	規格・仕様	数量	単位
コンテナ予冷庫	12F型	1	台
冷凍冷蔵ショーケース		1	台
レジカウンター		1	台
平台		10	台
テーブル	イトーキ	4	脚
折りたたみ椅子	イトーキ	16	脚
片袖机	イトーキ	1	脚
座卓	イトーキ	1	脚
椅子	イトーキ	2	脚
更衣ロッカー	イトーキ	1	台
パソコンラック	イトーキ	1	台
電話機	パーソナルファックス	1	台
パンフレットスタンド	コクヨ	1	台
ホワイトボード	コクヨ	1	台
温蔵ショーケース	OS-800	1	台
棚	139*197*47	1	台
調理台		1	台
冷凍機内臓型オープンショーケース	IMX-65RGFTAX	1	台
A E D (自動体外式除細動器)	サマリタンPAD350P(8年保証)	1	セット

農林水産物加工センター（あじのふるさと館）

品名	規格・仕様	数量	単位
蒸気ボイラー	TU-300Mサムスン	1	台
回転式蒸気三重釜	KSAⅡ1500I1	1	台
上皿秤	50kg最小100g	1	台
真空包装機	EH-600	1	台
塩分比重計	T-56	1	台
脱水機	OMD-10R	1	台
殺菌装置	ISC-S10AE	1	台
蒸し台	1200*600*500	1	台
河内式ドラム装置	SD-100	1	台
仕込み攪拌機	KH-55型	1	台
自動製麴機	河内式	1	台
動力ミンチ	M-22Pステンレス	1	台
洗びん機	FK小びん万能	1	台
足踏打栓機	600*1420オカムラ	1	台
作業台	1800*900*800	4	台
作業台	1200*600*700	1	台
移動台	900*600*600	2	台
流し台両面	1800*900*800	1	台
流し台	1500*750*800	1	台
調理台	1500*750*800	1	台
置台	1800*750*600	1	台
ボイルタンク	1410*510*700	1	台
高速度ミキサー	MX-40	1	台
真空煮釜	140ステンレス	1	台
ガス高速オーブン	RCK-S20AS3	1	台
ショーケース	FH-54	1	台
IKロッカー	LK-4M	1	台
会議用テーブル	脚折りたたみ	3	台
キャビネット	コクヨB5-03	2	台
ガス炊飯器	リンナイ製	2	台
ガスフライヤー	マルゼン製	1	台
冷蔵庫	HR-150ZT-6D	1	台

体験学習施設（おもいで館）

品名	規格・仕様	数量	単位
回転椅子	肘なし	1	脚
片袖机		1	脚
レジカウンター		1	台
カウンター	移動式	2	台
ガラススクリーン	移動式	4	台
売台ケース		2	台
そば打台		5	台
ベンチ型イス		7	脚
テーブル		8	脚
座卓		4	脚
調理シンク		1	台
調理台	1200*600*800	1	台
置台	1200*600*800	1	台
焼物機		1	台
ガス炊飯器		1	台
脇台	600*600*800	1	台
ガステーブル		1	台
スープレンジ		1	台
パンシンク		1	台
角槽ゆで麺機		1	台
脇台	600*600*800	1	台
ウォーマー		1	台
脇台	1200*500*800	1	台
盛付配膳台	1500*750*800	2	台
盛付平棚	1500*300*800	2	台
皿下台	600*720*800	1	台
ソイルドテーブル		1	台
クリーンテーブル		1	台
麺こね機		1	台
食器戸棚	1800*600*1800	1	台

体験学習施設（おもいで館）

品名	規格・仕様	数量	単位
ミックベーカ		1	台
台下ホイロ（加湿器）		1	台
椅子		32	脚
両袖机		1	脚
椅子		1	脚
書庫		1	台
書庫		1	台
クリーンロッカー	片開き	1	台
クリーンロッカー	両開き	1	台
テーブル	折りばり	1	脚
椅子		7	脚
ロッカー	LK-4M	3	台
テレビ	TH-P42X1E	1	台
冷蔵庫	HRF-180X4F3	1	台
全自動製氷機	IM-35M	1	台
食器洗浄機	SD82GA	1	台
リーチン冷蔵ショーケース	RSC-120C-1	1	台
保冷库	FSV40B	1	台
電子レジスター	MA550	1	台
工業扇	FF-LY-STP45	4	台
工業扇	YKSX-G45	3	台
A E D（自動体外式除細動器）	サマリタンPAD350P（8年保証）	1	セット

特産物直売施設（かめまる館）

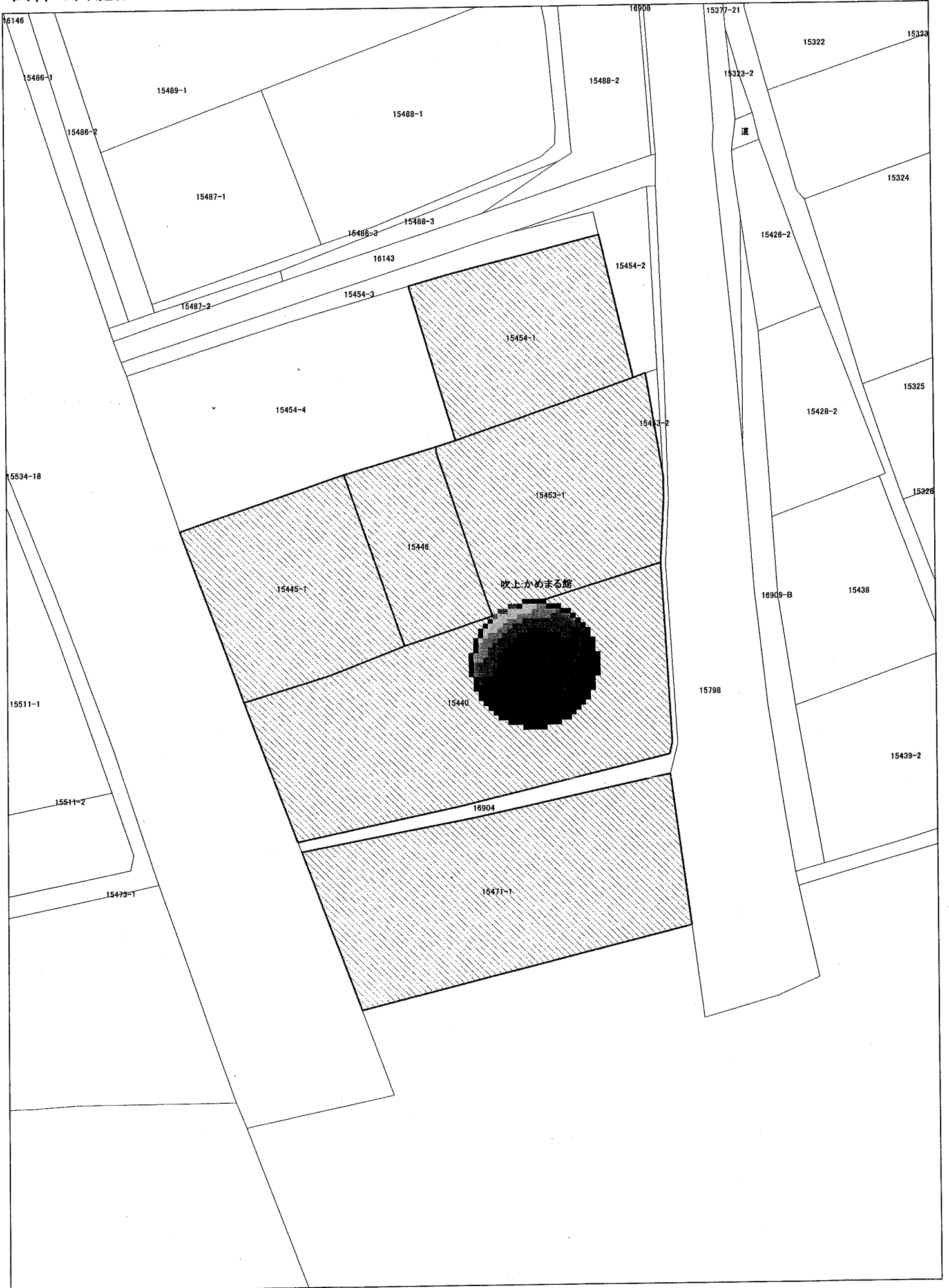
品名	規格・仕様	数量	単位
接客カウンター		2	台
レジカウンター		1	台
平台	1 段	3	台
ストッカー	1 段平台用	6	台
2 段平台下部	ランカキスター付き	5	台
フレックス平台	平板タイプ	3	台
フレックス平台	スノコタイプ	3	台
テーブル	GT-410 オバー	3	脚
椅子	RC-4701	9	脚
座卓	ZT-30 40 タイプ	1	脚
片袖机	SD-BSE	1	脚
回転椅子	CR-G500 F4-WN	1	脚
テーブル		1	台
クリーンロッカー	CLK-45FI	1	台
更衣ロッカー	LK-6FI	1	台
製氷機	立ち食いそば機材	1	台
冷凍冷蔵庫	900*650*1905	1	台
水切り付き二槽シンク		1	台
麺釜	600*600*800	1	台
脇台	600*600*800	1	台
コンテナ予冷庫	12F型	1	台
湯煎（ガスウォーマー）	MGY-066C	1	台
A E D（自動体外式除細動器）	サマリタンPAD350P（8年保証）	1	セット

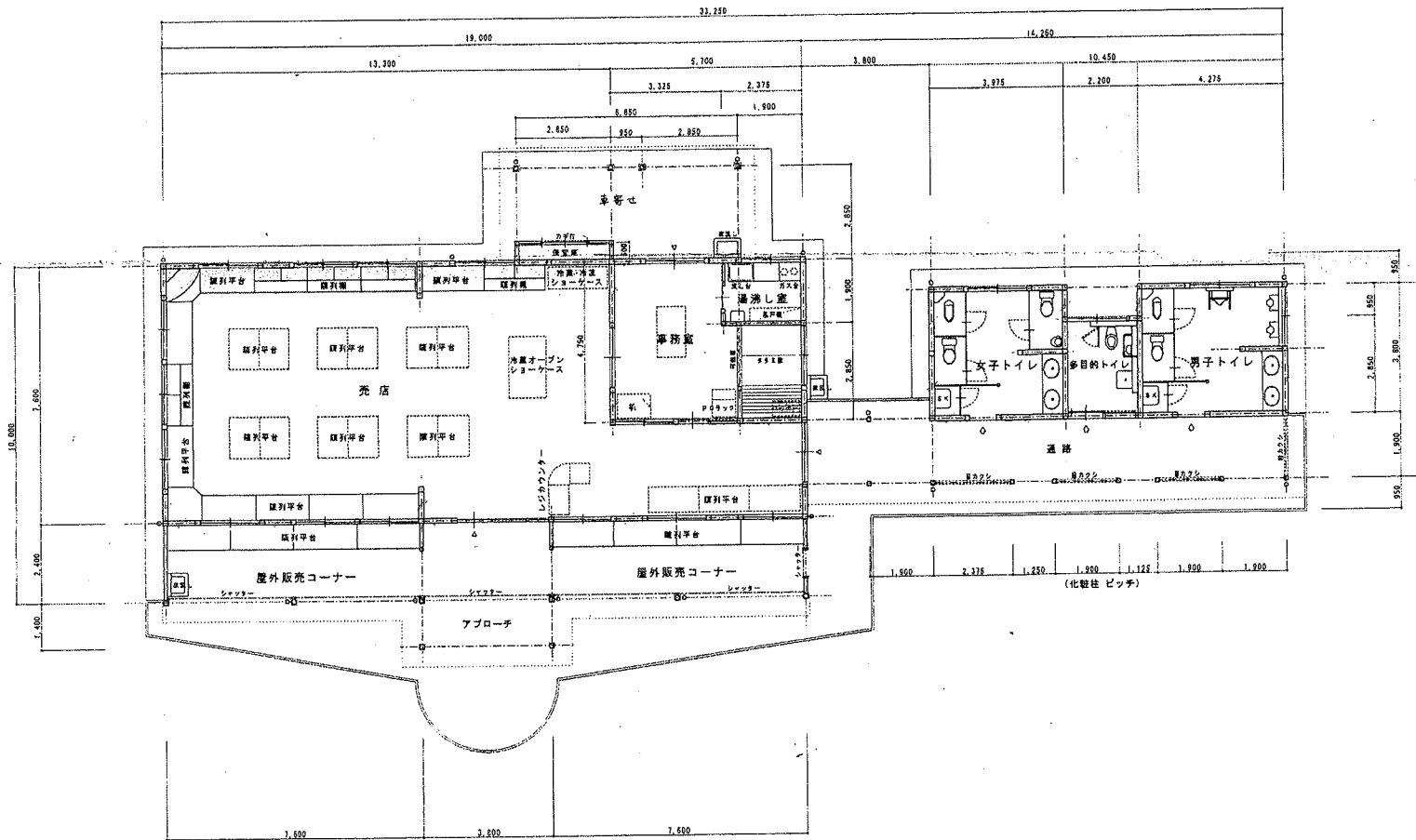


山神の郷施設（あじのふるさと館・おもいで館）

S = 1 : 1200





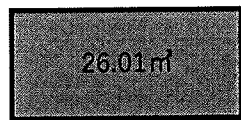
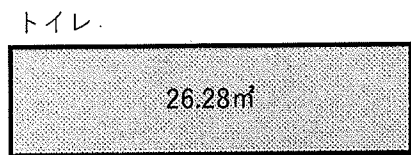


平面図 1:100

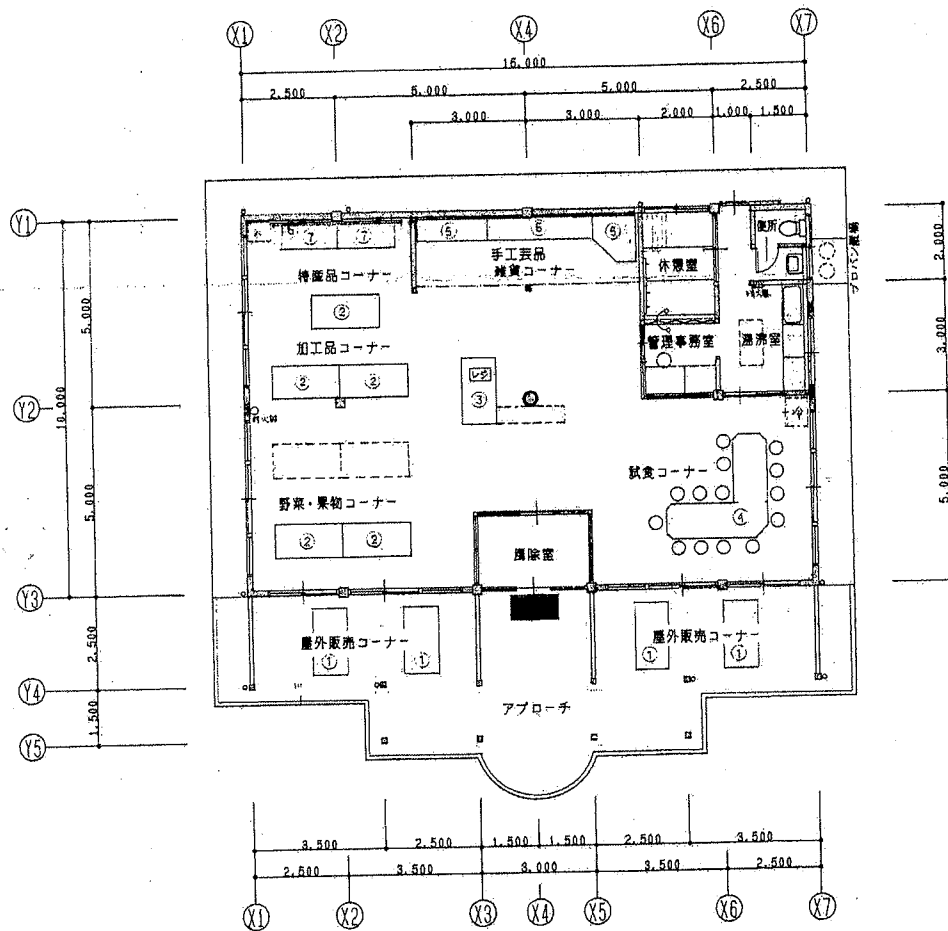
凡例

→ 取違ひ位置 (90×90)

	工事名称	和田農産物直売所 新築工事	図面番号	A-7
	図面名称	平面図	縮尺	1:100
			日付	平成15年7月
			検印	



かめまる庵



平面図 1:100

床面積 屋内面積=15.0 m²
屋外面積=49.5 m²

※図中、家具類①～④は別途工事

工事名称	特産物直売施設かめまる館新築 工事設計図 図面番号	
図面名称	平面図	縮尺 1:100 日1
		検印

第 12 様式集

様式 1

日置市農産物直売所ひまわり館・日置市山神の郷施設
譲渡公募説明会・現地見学参加申込書

令和 年 月 日

日置市長 永山由高 様

日置市農産物直売所ひまわり館・日置市山神の郷施設の譲渡公募説明
会・現地見学に次の者が参加します。

法 人 名 称	
代 表 者 職 氏 名	
参 加 者 職 氏 名	
参 加 者 連 絡 先	

備考 参加者数は、1法人につき2人以内とする。

質 問 書

日置市吹上支所産業建設課農林水産係 行き	
応募法人名	
担当者氏名	
担当者連絡先	
質問項目	質問の詳細
提出期限	令和5年11月15日（水）午後5時15分（必着）
送付先	〒899-3301 鹿児島県日置市吹上町中原2847番地 日置市吹上支所産業建設課農林水産係 TEL 099-296-2114 FAX 099-296-3299 電子メールアドレス nouse03@city.hioki.lg.jp
備考	

様式 3

日置市農産物直売所ひまわり館・日置市山神の郷施設
譲渡応募申込書

令和 年 月 日

日置市長 永山由高 様

募集要項の内容を了承し、日置市農産物直売所ひまわり館・日置市山神の郷施設の譲渡応募に申し込みます。

主たる事務所の所在地		
法人の名称		
代表者の職・氏名		⑩
現在運営している施設を記入すること		
1	所在地	
	名称	
	開設年月日	年 月 日
2	所在地	
	名称	
	開設年月日	年 月 日

様式 4

ひまわり館・山神の郷施設の運営方針等について

応募法人名 _____

1 提案概要（提案の内容を簡潔にまとめること（各項目10行以内）。）

1 来館者へのサービス提供
2 出荷者との関係の構築
3 職員の育成・職場環境
4 苦情解決の仕組み
5 事故発生時の対応

6	衛生管理等の対策
7	非常災害対策
8	地域との連携
9	ひまわり館・山神の郷施設の基本方針

2 提案概要の各項目に対する基本的な考え方と具体的な取組（各項目1枚以内）

番号		項目	

様式 5

購入希望価格調書

日置市長 永山由高 様

応募者 所在地
事業者等名
代表者職氏名 印

日置市農産物直売所ひまわり館・日置市山神の郷施設の建物購入希望価格を次のとおり提出します。

億	千	百	十	万	千	百	十	円

消費税及び地方消費税相当額を含む。

※建物の最低譲渡価格は 6,622 千円です。最低譲渡価格以上の価格を記入してください。

※金額は、算用数字で記入し、最初の数字の前に「¥」を記入してください。

※応募者の印は、申込書と同じ印を押印ください。